

Véronique Enginger

Le Petit Prince

à broder au point de croix



MANGO

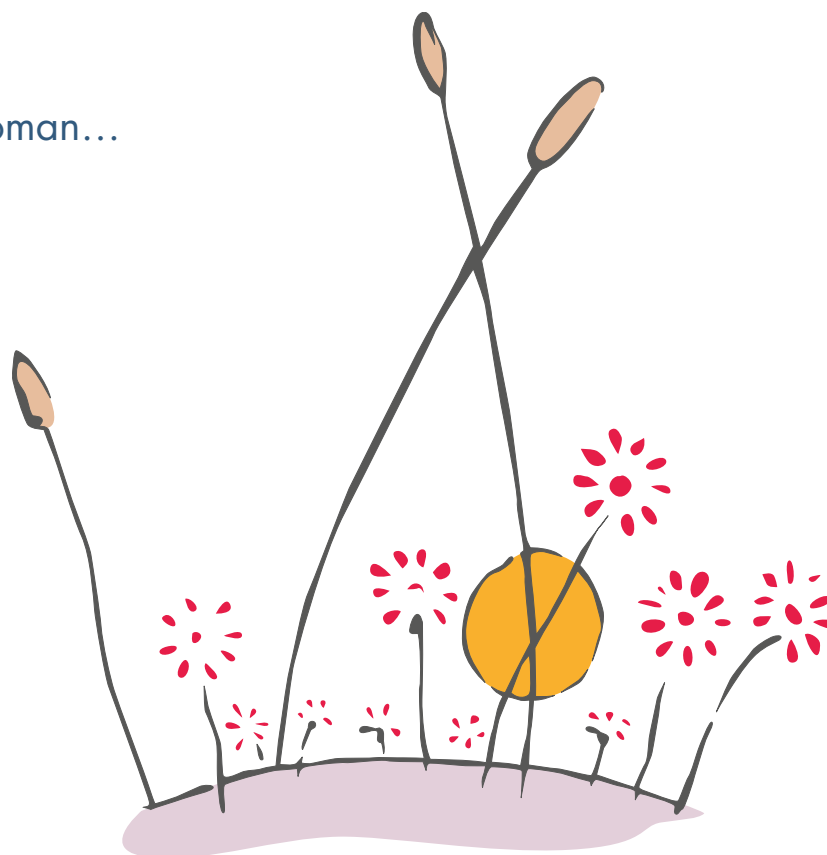
Bienvenue dans l'univers du Petit Prince...

Vous rêvez de jolis tableaux, de broderies qui vous feront voyager dans l'univers poétique d'Antoine de Saint-Exupéry?

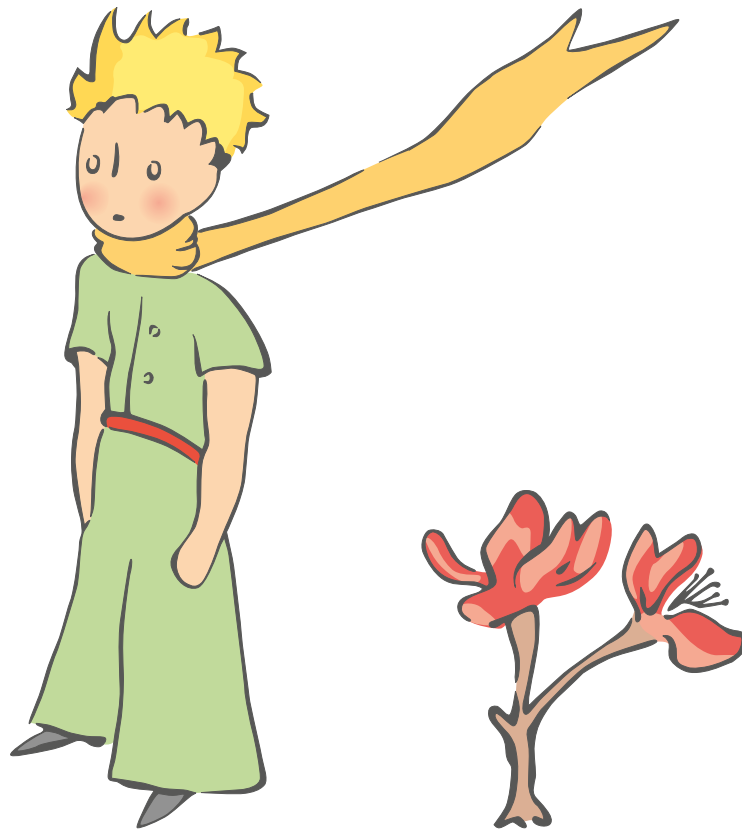
Voici les illustrations du célèbre auteur interprétées par Véronique Enginger, pour retomber en enfance et faire plaisir aux plus petits.

Laissez-vous porter par les citations au gré des broderies, pour associer la poésie de la langue à la magie des dessins...

Vous trouverez les grilles à la suite des jolies photos des broderies, pour vous imprégner de ce fabuleux roman... au point de croix!



« Toutes les grandes personnes ont d'abord été
des enfants.
(Mais peu d'entre elles s'en souviennent.) »

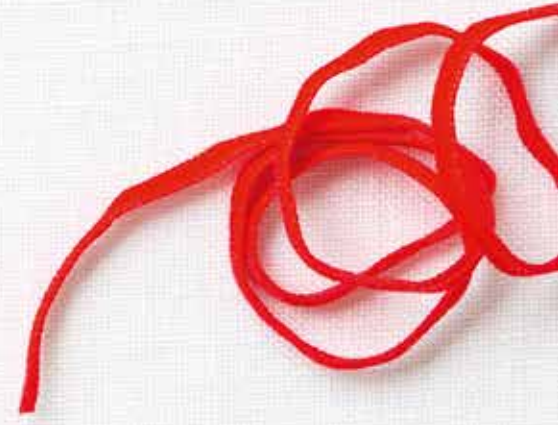
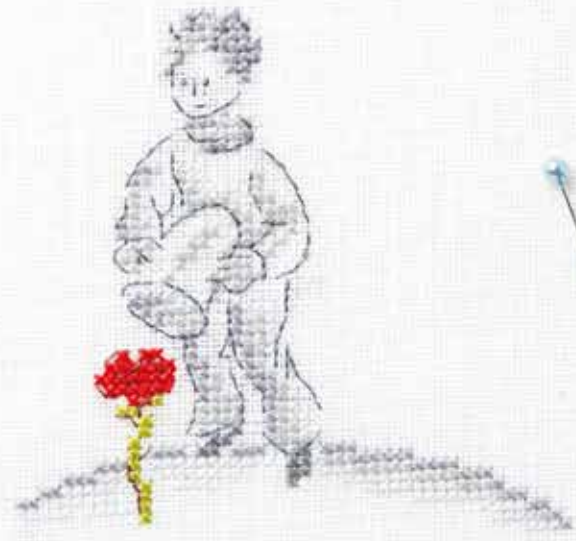
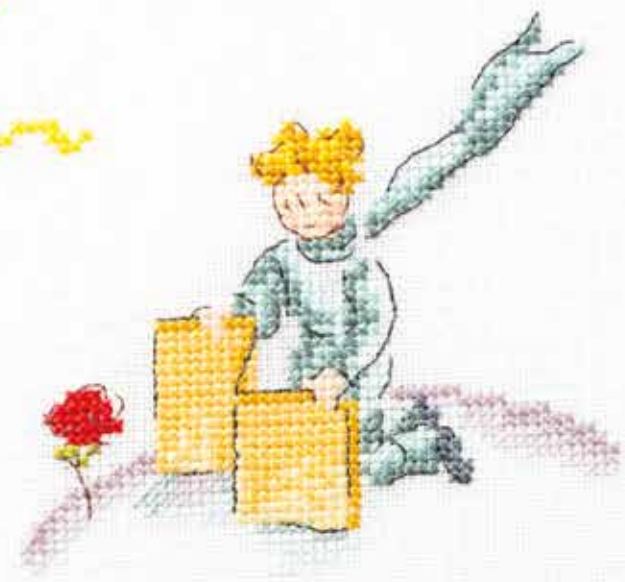
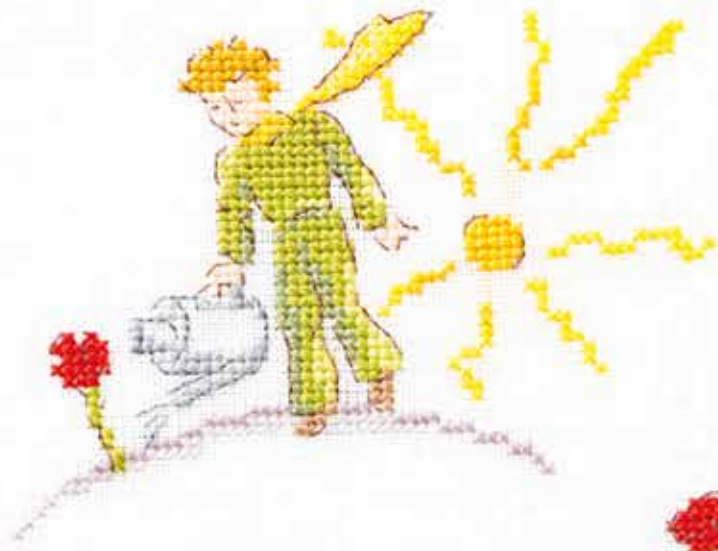




Sommaire



Le boa qui digérait un éléphant	8	• L'allumeur de réverbère	68
<i>Le Petit Prince</i>	10	• Le désert	70
Le doudou	12	• Le coffre à jouets	72
		• Le pochon	74
Petite tête blonde	16	• L'ascension	78
Dessine-moi un mouton	18	• La roseraie	80
		• La toise	82
La petite planète	22	• Que signifie « apprivoiser » ?	86
L'astéroïde B 612	24	• Le chasseur	88
Le carnet de santé	26	• La mallette à crayons	90
Les scientifiques	30	• L'essentiel est invisible pour les yeux.	94
Les éléphants	32	• Le puits	96
		• Le tambour à broder	98
Les graines invisibles	36	• Le serpent	102
Les baobabs	38	• Des étoiles qui savent rire	104
Le sac à langer	40		
Le coucher de soleil	44	• L'étoile	108
La rose	46	• <i>Le Petit Prince</i>	110
Les cartes	48	• Le tableau de naissance	112
L'envol	52	• Dessine-moi un...	116
Le ramonage	54	• Les frises	118
La sortie de bain	56	• Le bavoir	120
Le coussin	58	• Le porte-biberon	122
		• Techniques et conseils	126
Les astéroïdes	62	• Confection des ouvrages	130
Les étranges grandes personnes...	64		



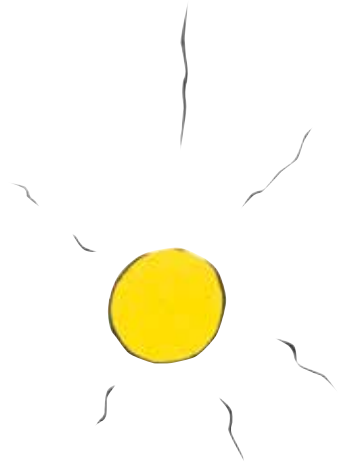


Les cartes

Envoyez de jolies cartes de vœux à de nouveaux parents, de charmantes invitations aux amis des enfants... Ces charmantes cartes feront plaisir à toutes les personnes amoureuses de l'univers du *Petit Prince*.

Explications page 133





Les étranges grandes personnes...

« La seconde planète était habitée par un vaniteux. »

« La planète suivante était habitée par un buveur. »

« La quatrième planète était celle du businessman. »

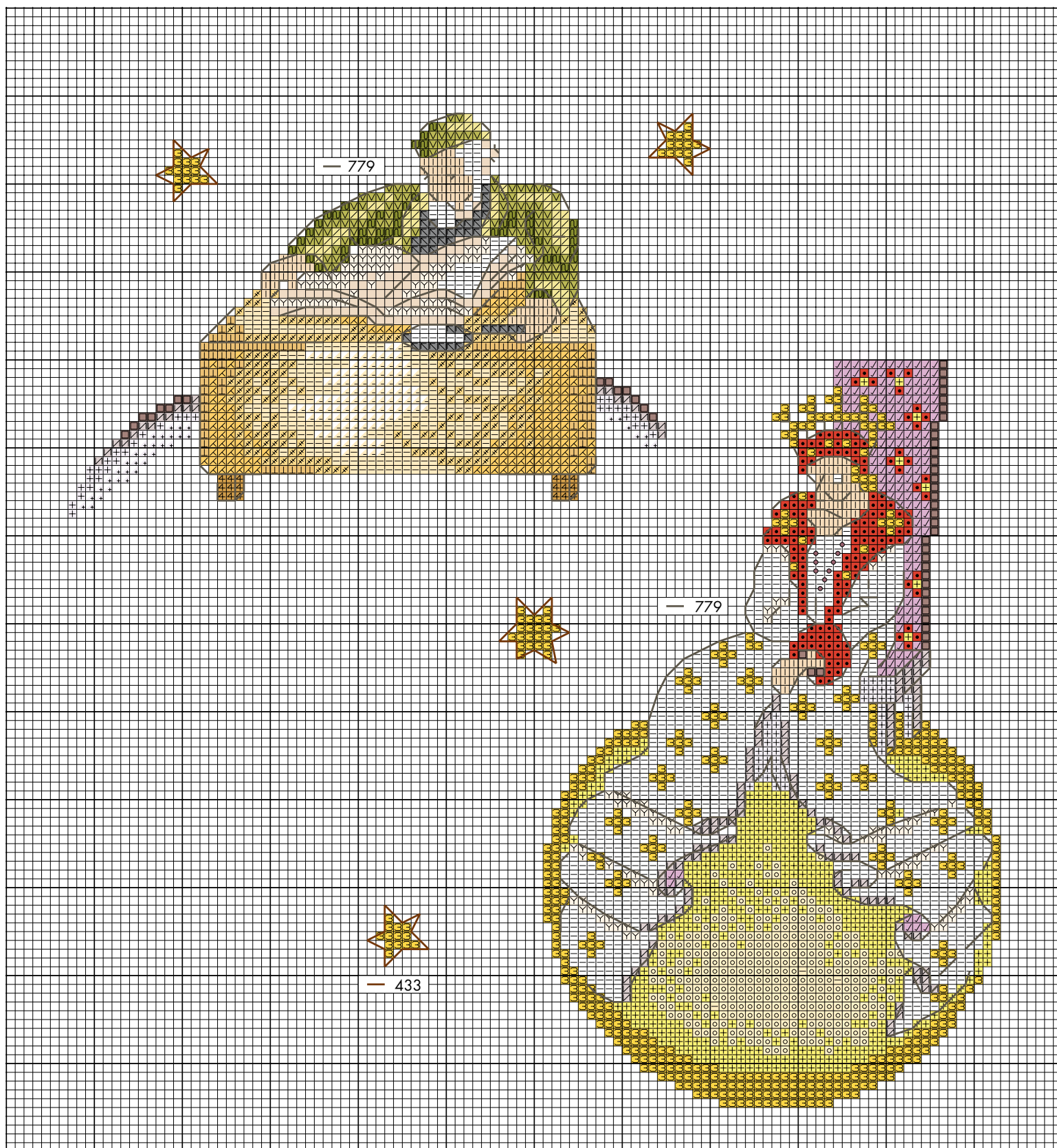
« Mais tu ne peux pas cueillir les étoiles ! »

« *Le Petit Prince* avait sur les choses sérieuses des idées très différentes des idées des grandes personnes. »

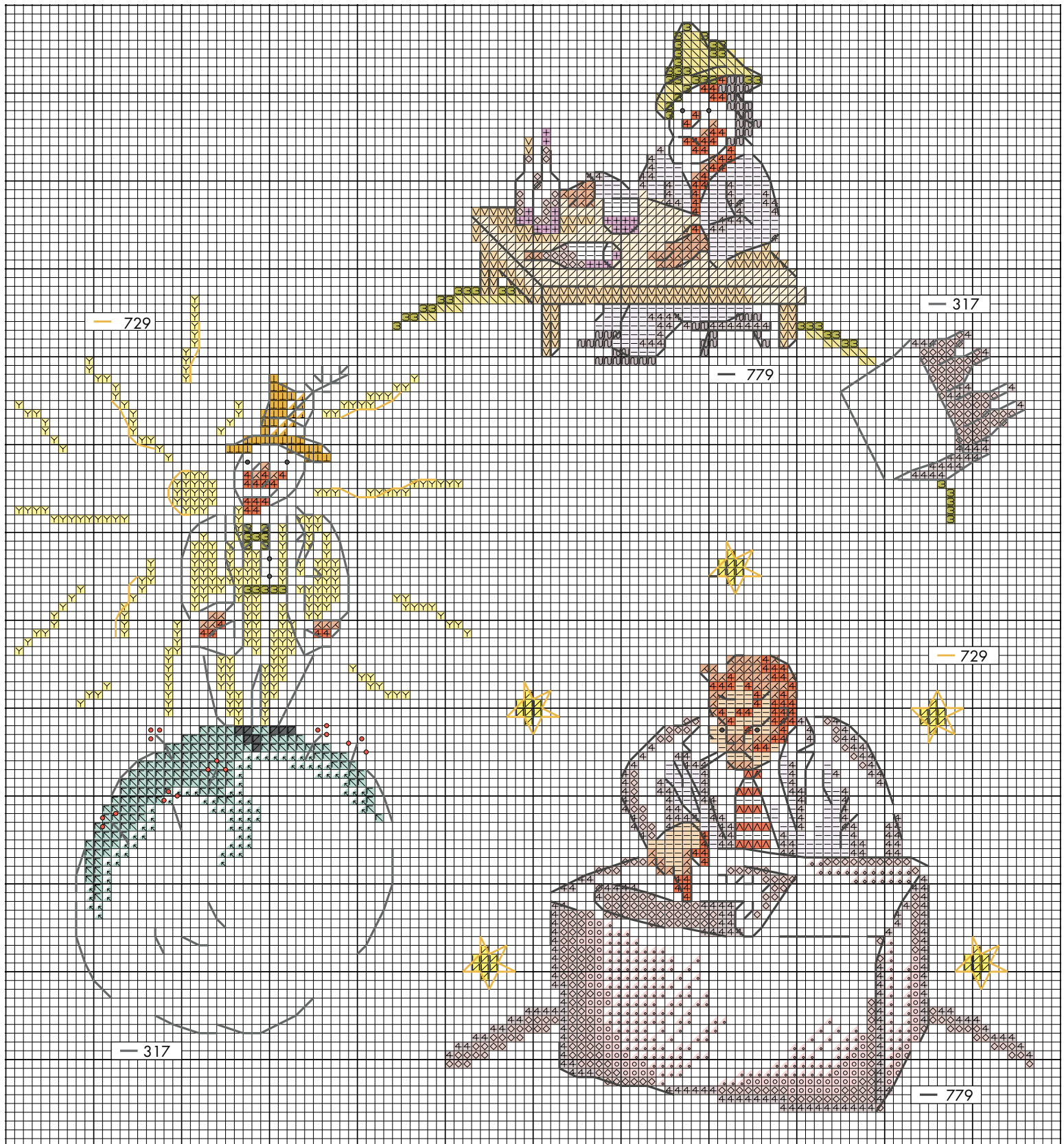
« Les grandes personnes sont décidément tout à fait extraordinaires », se disait-il simplement en lui-même durant le voyage. »







mouliné DMC	472	3041	543	316	point de croix 1 brin	1/2 point 1 brin	point de piqûre 1 brin
945	436	3042	842	728	676	677	— 779
3052	437	3743	414	744	677	3743	— 433
471	676	Blanc	347	745		3743	point de nœud
						3743	3041



mouliné DMC	317	727	738	3042	1/2 point 1 brin	point de piqûre 1 brin	point de nœud
945	471	726	3861	3743	778	779	3778
758	472	729	316	351	3817	317	317
3778	3871	739	778	Blanc	729		point de croix 1 brin
							778



Le Petit Prince





mouliné DMC	563	727	435	3712	point de piqûre 1 brin
945	164	726	436	988	779
754	729	779	351	414	434
3816	3821	434	347	3799	988
					3799

Le bavoir

Cadeau parfait pour de jeunes parents, cet adorable bavoir accompagnera bébé partout. Les moutons brodés le rendent vraiment craquant !

Explications page 140





Techniques et conseils

Le choix de la toile

On trouve plusieurs types de toiles en mercerie, disponibles dans une large gamme de coloris.

La toile Aïda

C'est la plus facile à broder. Son tissage, qui reproduit quasiment les carrés du diagramme, est précis et régulier. Il permet de broder rapidement et de manière régulière sans avoir à compter les fils de la toile ; ce qui n'est pas négligeable lorsque l'on s'attaque à des ouvrages d'une certaine complexité. Si vous êtes débutante, optez plutôt pour ce type de toile. Elle est disponible dans une large gamme de coloris.

Les toiles de lin et les étamines

Elles sont généralement réservées aux brodeuses plus averties. En effet, broder sur ces supports exige plus d'expérience, car il est indispensable de compter les fils de la toile pour effectuer chaque point. Et plus la toile est fine,

plus le travail nécessite patience et bonne vue ! Les étamines (ou toiles Unifil) possèdent un tissage très régulier et fin qui facilite le comptage des fils. Les toiles de lin spéciales broderie sont, quant à elles, plus irrégulières.

D'une manière générale, on brode sur deux fils de toile, mais il peut arriver de ne broder qu'un seul fil à la fois. L'exécution du modèle est alors beaucoup plus minutieuse et ne peut se faire sans l'aide d'une loupe.

Les toiles tire-fils

Elles sont indispensables si vous souhaitez broder sur un tissu dont le tissage très serré ne permet pas de compter facilement les fils.

Elles sont très utiles si vous souhaitez broder de petits motifs sur du linge de maison ou sur un vêtement. De surcroît, elles possèdent un quadrillage coloré qui facilite le repérage des modèles. Bâissez la pièce de toile tire-fils sur le support de votre choix et brodez à travers les deux épaisseurs de tissu en comptant les fils comme

s'il s'agissait d'une étamine.

Une fois le travail terminé, tirez simplement sur les fils pour laisser apparaître le motif sur le support. Notez tout de même qu'il est indiqué de ne pas broder trop « serré » pour retirer aisément les fils. La taille de l'ouvrage définitif sera bien sûr différente selon le tissage de la toile choisie. Plus le nombre de fils au centimètre est important, plus les points seront nombreux et plus le motif brodé sera petit. Pour déterminer la taille en centimètres de votre broderie en fonction du tissage de la toile choisie, livrez-vous au calcul suivant : si vous travaillez sur deux fils de toile, divisez le nombre de fils au centimètre par le nombre de fils utilisés pour effectuer chaque point. Par exemple, sur une toile comptant 11 fils au centimètre, vous effectuerez 5,5 points (11 divisé par 2). Ainsi, pour connaître la taille finale de votre broderie, comptez le nombre de cases qui constituent le diagramme en hauteur et en largeur, et divisez ces nombres par 5,5.

Pour vous aider, voici un tableau récapitulatif qui vous permettra de déterminer d'emblée la taille de vos ouvrages finis :

Trame	Nombre de points de croix au centimètre
Étamine	
10 fils/cm	5 points
11 fils/cm	5,5 points
Toile de lin	
5 fils/cm	2,5 points
10 fils/cm	5 points
11 fils/cm	5,5 points
12 fils/cm	6 points

Tous les motifs brodés présentés dans ce livre ont été réalisés sur de la toile de lin ivoire ou naturel comptant 11 fils au centimètre.

La préparation

- Une fois la toile choisie, découpez un coupon dont vous aurez déterminé la taille en suivant les conseils précédents. Notez que cette pièce doit être suffisamment grande pour pouvoir broder le motif aisément. Elle doit également inclure une marge autour de ce dernier pour permettre d'encadrer la broderie ou de

l'assembler en ouvrage le cas échéant.

- Surfilez le coupon pour éviter qu'il ne s'effiloche.
- Déterminez le centre de la toile en pliant la pièce en quatre. Pour l'exécution de motifs complexes comme les grands tableaux, passez éventuellement un fil de bâti au point avant sur l'axe horizontal et l'axe vertical afin de mieux vous repérer. Une fois l'ouvrage terminé, vous retirerez ces fils à condition bien sûr de ne pas avoir trop serré les points.

Les diagrammes

Qu'il s'agisse de tableaux ou de modèles plus petits, les broderies présentées dans cet ouvrage sont toutes accompagnées d'un diagramme qui en permet la réalisation. Ces grilles sont constituées de petites cases qui renvoient chacune à une référence de la couleur de fil Mouliné à utiliser. Comme les diagrammes emploient une gamme très large de teintes qui peuvent être assez proches les unes des autres (comme c'est le cas pour le modèle de la page 27 ou celui de la page 63 qui demandent plus de 20 références différentes), un symbole est associé à la couleur de la case pour faciliter le repérage de la référence. En regard, une palette des couleurs employées dans les diagrammes est donnée avec

la liste des références de fils Moulinés DMC. Sur chaque diagramme, des flèches vous permettent de repérer le centre du motif à broder. Pour une meilleure lisibilité, n'hésitez pas à agrandir le modèle choisi à l'aide d'un photocopieur couleur : vous gagnerez en déchiffrage et donc en rapidité d'exécution.

Les accessoires

Les aiguilles

Les aiguilles à broder possèdent une extrémité arrondie qui permet de ne pas abîmer les fils de la toile. Le chas de ces aiguilles est plus ou moins large pour permettre le passage de un, deux ou trois fils.

- Le point de croix étant généralement effectué avec deux fils, une aiguille n° 24 conviendra parfaitement.
- Une aiguille n° 26 sera plus adaptée pour travailler avec un seul brin et effectuer les points de piqûre, par exemple.

Les tambours

Ils sont indispensables pour tendre la toile sans la déformer et effectuer des points bien réguliers. On les trouve en différents diamètres. Choisissez un modèle suffisamment grand pour encercler le motif tout en laissant un peu de marge pour travailler à votre aise. En montant la toile, veillez à placer la trame bien droite avant de serrer la vis du tambour.

Confection des ouvrages

Pour toutes les broderies, thermocollez pour les opacifier.

Munissez-vous d'un feutre effaçable à la chaleur type frixion, il vous sera souvent utile.

Le doudou

(photographie page 12)

DIMENSION DE LA BRODERIE

16 (largeur) × 14,5 cm (hauteur)

DIMENSION DE L'OUVRAGE

20 (largeur) × 16,5 cm (hauteur)

FOURNITURES

- Toile de lin 11 fils/cm coloris blanc, 30 × 30 cm
- Molleton à rembourrer
- Toile de coton coloris blanc motif triangles verts

PATRON PAGE 142

Brodez le motif sur la toile de lin en le centrant.

Placez le patron sous la broderie et centrez par transparence. Tracez le pourtour du patron. Découpez à 1 cm. Reportez sur le tissu de coton en miroir. Découpez à 1 cm.

Posez endroit contre endroit les deux tissus et épinglez. Piquez sur le trait en ménageant une ouverture de 5 cm en bas de la broderie. Évidez les creux.

Retournez sur l'endroit. Remplissez de molleton à rembourrer et fermez le doudou à points glissés.

Le tableau de naissance

(photographie page 112)

DIMENSION DE LA BRODERIE

18 (largeur) × 17,5 cm (hauteur)

DIMENSION DE L'OUVRAGE

26 (largeur) × 32 cm (hauteur)

FOURNITURES

- Toile de lin 11 fils/cm coloris blanc, 35 × 35 cm
- Papier épais, coloris assorti, de 30,25 (largeur) × 24,25 (hauteur) cm pour faire la marie-louise
- Un cutter
- Un cadre de 32 (largeur) × 26 cm (hauteur), intérieur 29 (largeur) × 23 cm (hauteur)
- 3 rectangles de feutrine blanche de 24 (largeur) × 18 cm (hauteur)
- Ruban adhésif

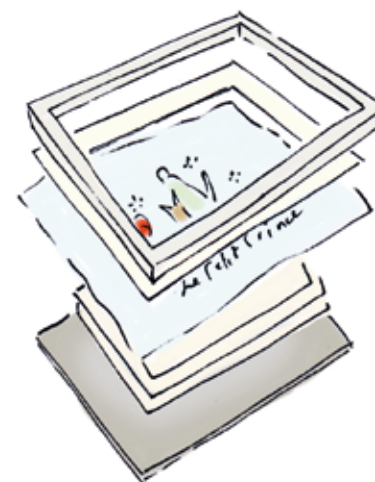
Brodez le motif sur la toile de lin en le centrant.

Évidez le papier épais d'un rectangle centré de 24 (largeur) × 18 cm (hauteur).

Recoupez la toile de la broderie pour la centrer suivant un rectangle de 35 (largeur) × 30 cm (hauteur).

Retirez la vitre du cadre. Placez la feutrine, puis la toile brodée, puis la marie-louise, en centrant le tout. Rabattez le surplus de toile de lin sur l'envers et fixez avec du ruban adhésif au dos.

Refermez complètement le cadre (toujours sans la vitre).



Le bavoir

(photographie page 120)

DIMENSION DE LA BRODERIE

5,5 (largeur) × 3,5 (hauteur) cm

DIMENSION DE L'OUVRAGE

19 (largeur) × 31 (hauteur) cm

FOURNITURES

- Toile de lin 11 fils/cm coloris blanc, 2 fois 15 × 15 cm
- Toile de coton fin coloris blanc pour doubler, 2 fois 10 × 10 cm (col) et 35 × 23 cm
- Tissu éponge doudou coloris blanc 33 × 22 cm
- Un bouton pression argent 1,5 cm

PATRON PAGE 143

Brodez chaque motif en les centrant, sur chaque carré de toile de lin.

Placez le patron sous la broderie et par transparence, reportez le contour. Répétez pour la seconde partie du col. Reportez le patron sur le tissu de coton, en miroir. Découpez à 1 cm du tracé.



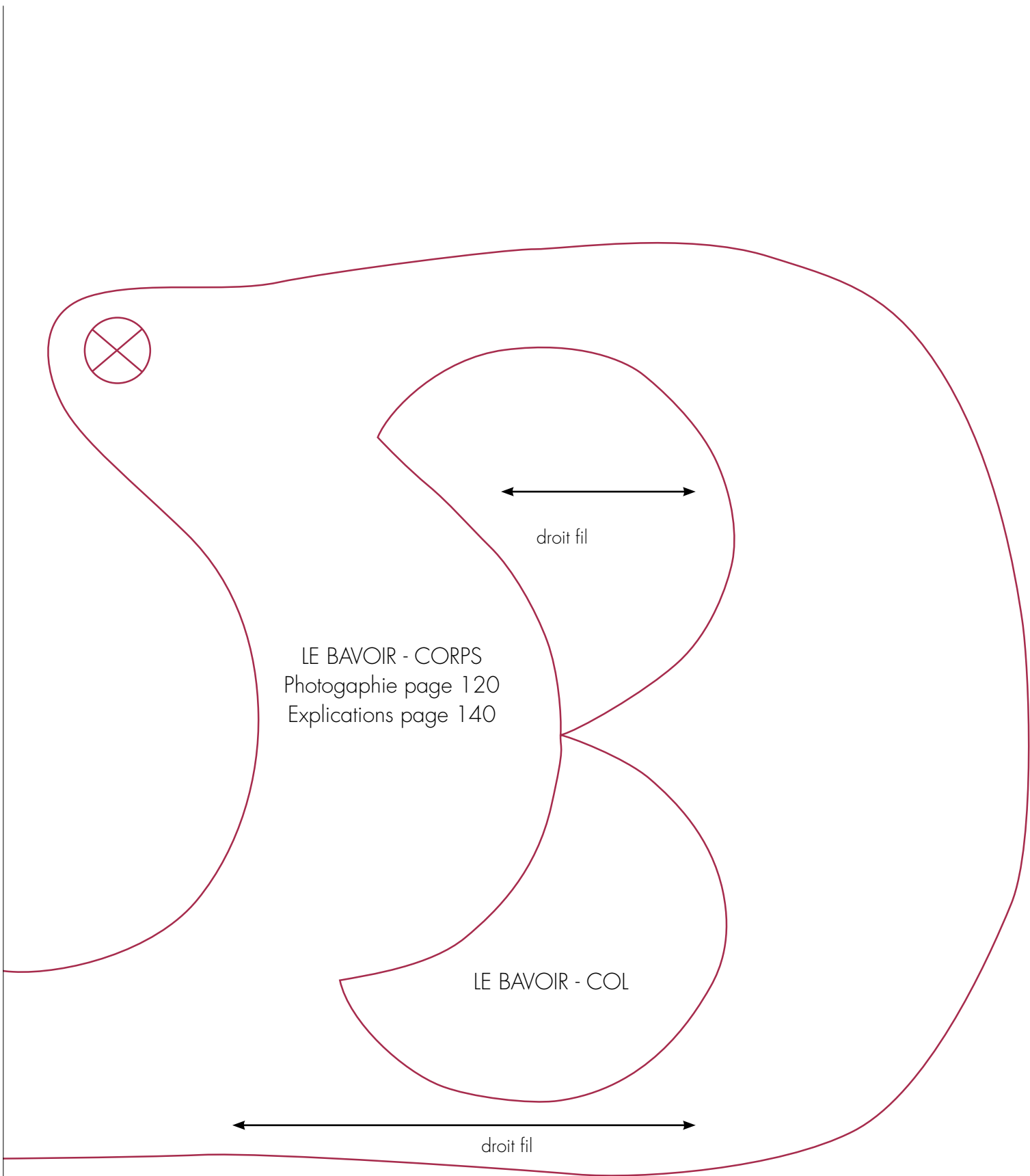
Placez endroit contre endroit le lin et le tissu de coton correspondant et épinglez. Piquez sur le tracé en ménageant une petite ouverture. Retournez sur l'endroit. Fermez à points glissés.

Reportez sur le tissu éponge et le tissu de coton le patron du bavoir. Découpez à 1 cm du tracé. Placez-les endroit contre endroit et épinglez. Piquez sur le tracé et ménagez une ouverture de 5 cm (sur une ligne droite) et retournez sur l'endroit. Fermez à points glissés. Cousez le bouton pression en correspondance.

Épinglez les deux morceaux du col sur le bavoir. Fixez à points glissés sur l'envers au niveau du col.

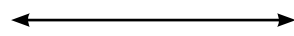
Patrons



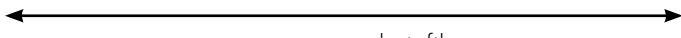


LE BAVOIR - CORPS
Photographie page 120
Explications page 140

LE BAVOIR - COL



droit fil



droit fil

Le Petit Prince

à broder au point de croix



Entrez dans le fabuleux univers du *Petit Prince*... au point de croix !

L'allumeur de réverbère, la précieuse rose, l'aviateur perdu, le renard apprivoisé...
Retrouvez tous vos passages préférés et les personnages intrigants
qui peuplent les pages du *Petit Prince* d'Antoine de Saint-Exupéry.
Quel bonheur de les découvrir interprétés par la talentueuse Véronique Enginger !

Toutes inédites, les magnifiques grilles dessinées avec poésie vous feront retomber
en enfance, au gré de leurs traits délicats et leurs couleurs subtiles.

De nombreuses idées sont proposées pour mettre vos broderies en valeur et ravir
petits et grands : doudou, malette à crayons, toise, couverture, pochette et cadre
seront autant de délicates attentions pour les amoureux du *Petit Prince*.

Brodez et faites plaisir à tous les petits princes et princesses
qui vous demanderont :
« S'il vous plaît... dessine-moi un mouton ! »



Prix France TTC : 29,95 €
MDS : 63573

Le Petit Prince®

© Succession Antoine de Saint-Exupéry - 2017



www.mangoeditions.com