

28 modèles
pour habiller
filles et garçons

LE GRAND
LIVRE DE LA

COUTURE POUR ENFANTS

Sylvie Blondeau
Véronique Calvini-Caraës



MANGO

SOMMAIRE

AVANT-PROPOS	5
GARCONS	8
Tous les modèles	10
DES HAUTS POUR TOUS LES JOURS	12
Le tee-shirt manches raglan	26
Le polo	28
La chemise col tunisien	31
La chemise manches longues	34
La vareuse	38
SPORTSWEAR	42
Le pantalon de jogging	50
Le tee-shirt	52
Le sweat-shirt	54
SORTIE	58
Le pantalon	68
Le blouson teddy	72
Le blazer	76
Le manteau	80
BONNE NUIT !	84
Le pyjama court (haut)	90
Le pyjama court (bas)	92
Le pyjama long (haut)	94
Le pyjama long (bas)	96

SOMMAIRE

FILLES	98
Tous les modèles	100
C'EST LE TOP !	102
La blouse « La vie en bleu »	110
La chemise en jean « Bonnie à Paris »	114
Le dos-nu « Bord de mer »	120
Le sweat-shirt « So nice ! »	124
DES ROBES ET DES BAS	128
La robe « Été indien »	138
La robe « Promenade des anglais »	144
Le short « Night and day »	148
La jupe « Champs Élysées »	152
Le pantalon « Balade en ville »	154
EN PROMENADE	158
Le manteau « Montréal en hiver »	164
L'écharpe « French pompon »	170
Le sac « Comme Maman »	172
C'EST LA FETE !	176
Le jupon « Nuit étoilée »	180
La pochette « Soir de fête »	184



GARÇONS



Explications de la chemise manches longues, page 34



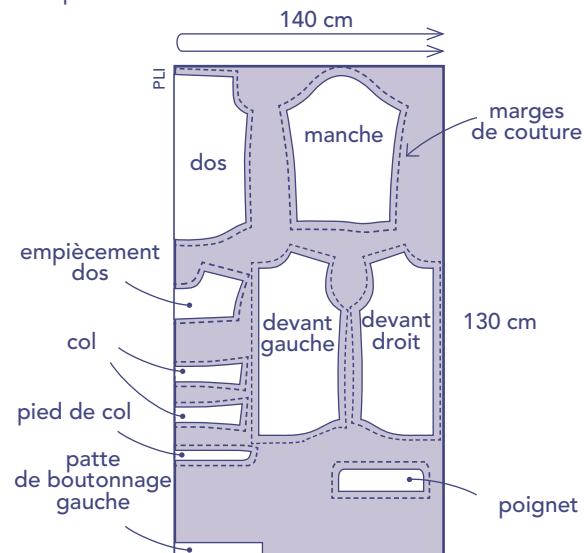


LA CHEMISE MANCHES LONGUES

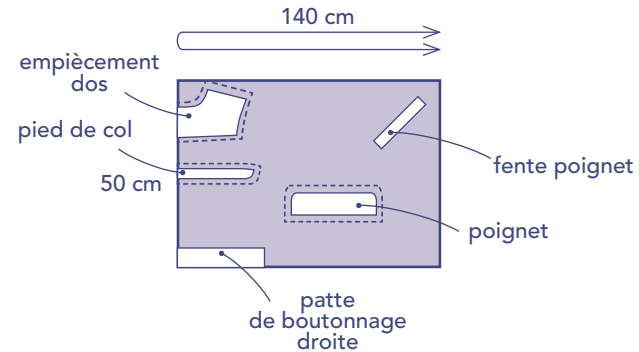
FOURNITURES

Les dimensions sont données sans les marges de couture, vous devrez donc ajouter une marge autour des tracés indiqués dans le plan de coupe. Pour cela, réalisez un deuxième tracé à 1 cm du premier. Découpez le tissu sur ce tracé.

- 100 cm à 130 cm x 140 cm de tissu beige imprimé



- 50 cm x 140 cm de tissu bleu uni



- 7 boutons de 1 cm de diamètre
- Fils assortis aux tissus

Voir planche de patrons A

1. Coupe

Pliez le tissu beige imprimé en deux. Coupez le dos, l'empîement dos, deux cols et un pied de col, alignés sur le pli du tissu, les manches, les devants gauche et droit, les poignets et une patte de boutonnage gauche.

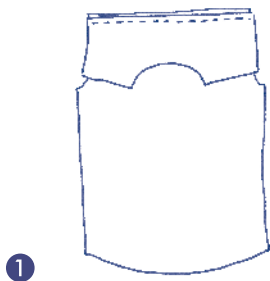
Pliez le tissu bleu uni en deux. Placez et coupez un empîement dos et un pied de col sur le pli, les poignets, les fentes poignet (dans le biais du tissu) et la patte de boutonnage droite.

Découpez les pièces en ajoutant 1 cm de marge de couture autour du patron, sauf au pli. N'ajoutez pas de valeur de couture aux pattes de boutonnage.

2. Montage de l'empiècement

Placez le dos entre les deux empiècements dos : le dos endroit contre endroit sur l'empiècement du même tissu. Épinglez et piquez à 1 cm du bord (schéma 1). Retournez et repassez.

Surpiquez à 2 mm.



4. Montage du corps

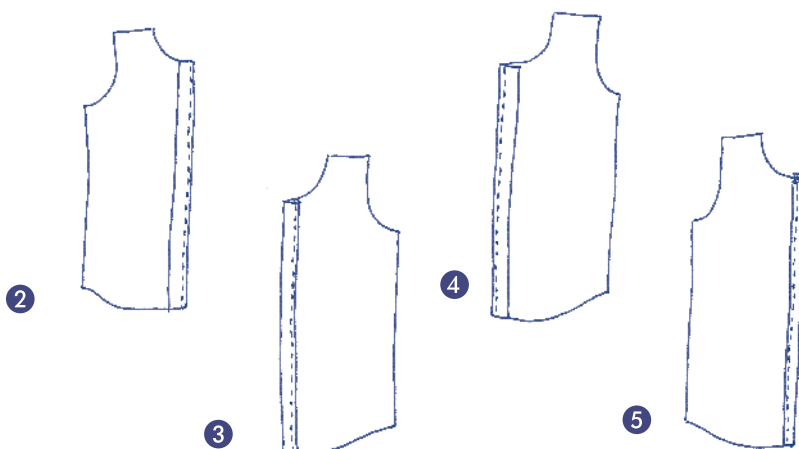
Assemblez endroit contre endroit les épaules devant et dos. Épinglez, piquez et surfilez. Assemblez les côtés. Épinglez, piquez et surfilez (schéma 6). Couchez les coutures au fer.



3. Montage des pattes de boutonnage

Épinglez la patte de boutonnage gauche endroit sur l'envers du devant gauche. Piquez à 1 cm du bord (schéma 2). Repliez le grand côté sur 5 mm, envers contre envers, puis repliez-le sur le devant. Piquez à 2 mm (schéma 3).


Épinglez la patte de boutonnage droite endroit sur l'envers du devant droit. Piquez à 1 cm du bord (schéma 4). Repliez le grand côté sur 5 mm, envers contre envers, puis repliez-le sur le bord de devant à cheval. Piquez à 2 mm (schéma 5).





Explications du sweat-shirt, page 54





FILLES

C'EST LE TOP !



Explications de la blouse « La vie en bleu », page 110





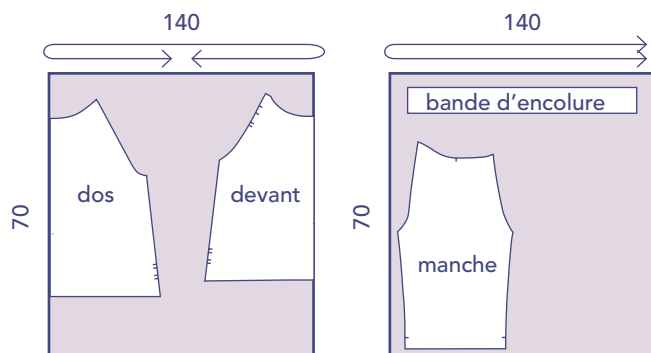
LA BLOUSE « LA VIE EN BLEU »

D'inspiration romantique, cette petite blouse bleu ciel à manches longues fait la part belle à la broderie anglaise. Agrémentée de galons aux tons contrastés, elle se mariera avec de nombreuses tenues, hiver comme été : short ou pantalon et gilet douillet seront ses meilleurs alliés pour un look à la fois sage et tendance.

FOURNITURES

Tailles : 4 ans / 6 ans / 8 ans

- 1 m 20 / 1 m 30 / 1 m 40 de broderie anglaise à rayures blanches et bleues en 1 m 40 de large



- 1 m 50 de galon pompons bleu marine
- 2 m 50 de croquet bleu marine
- 40 cm de galon vintage blanc
- Fils assortis

Sauf indications contraires, les valeurs de couture de 1,5 cm et de 3 cm pour les ourlets de manche sont comprises.

Voir planche de patrons E

Conseils de coupe

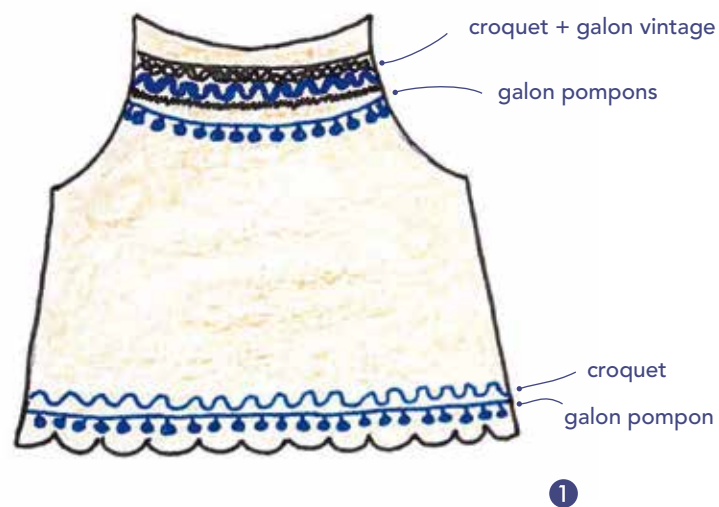
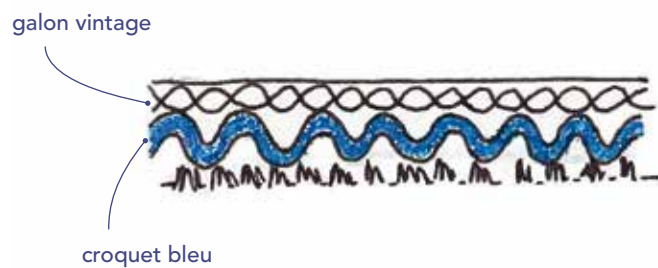
Avant de commencer ce modèle, il est préférable de laver les galons et croquets pour s'assurer qu'ils ne déteignent pas ensuite sur la blouse.

Exceptionnellement, le patron est coupé dans le sens de la trame (habituellement, on coupe dans le sens de la chaîne) pour pouvoir utiliser la bordure brodée en bas de la blouse à la place d'un ourlet.

Veiller à bien plier le tissu de manière à ce que le milieu devant soit placé au centre d'un motif de broderie anglaise. Procéder aux raccords nécessaires pour qu'il n'y ait pas de rupture dans le motif de broderie entre le devant et le dos. Il n'y a donc pas de valeur d'ourlet prévue dans le patron. Si vous souhaitez réaliser ce modèle dans un tissu classique, il vous faudra ajouter 3 cm au bas du devant et du dos.

1. Poser les galons

Positionner le croquet sur le galon vintage blanc. Bâtir avec des épingles puis avec du fil. Piquer. Placer les galons pompons, les croquets et le galon vintage aux emplacements indiqués sur le patron. Bâtir avec des épingles puis avec du fil. Vérifier que les galons sont bien à la même hauteur sur le devant et le dos. Piquer (voir schéma 1).



2. Préparer les tissus

Surjeter ou surfiler les côtés de la blouse devant et dos après cette première étape.

Surfiler ou surjeter également les côtés des manches.



Explications du sac « Comme Maman », page 172

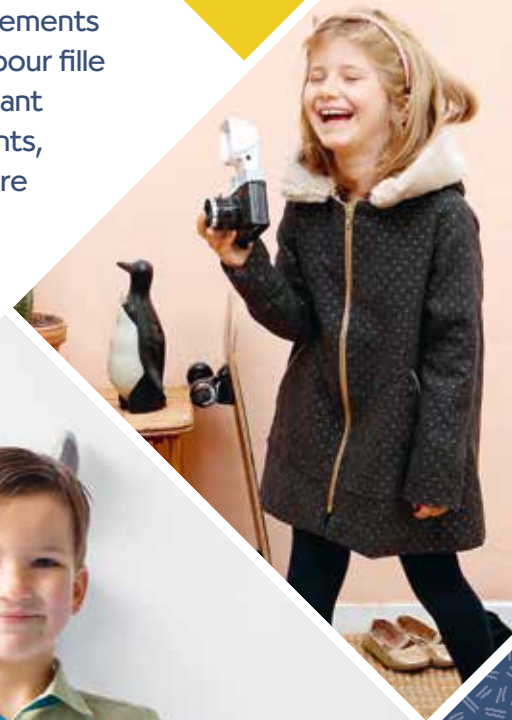




Le livre incontournable de la couture pour les enfants !

Véronique Calvini-Caraës et Sylvie Blondeau vous proposent 28 modèles pour faire des envies dans la cour de récréation. Petits hauts, pantalons, robes, chemises, jupes, vous trouvez forcément votre bonheur dans ces vêtements prévus pour toutes les occasions. En sortie ou à la maison, pour fille et pour garçon, n'hésitez pas à découvrir l'univers pétillant et malicieux de ces créations. Réfléchies pour les enfants, elles apporteront également tout le confort nécessaire pour bouger toute la journée !

Les explications étape par étape ainsi que les patrons en taille réelle vous permettent de laisser libre cours à votre créativité et d'obtenir un merveilleux rendu.



www.mangoeditions.com

 ART DU FIL

25 €

MDS : 63483



9 782812 503764