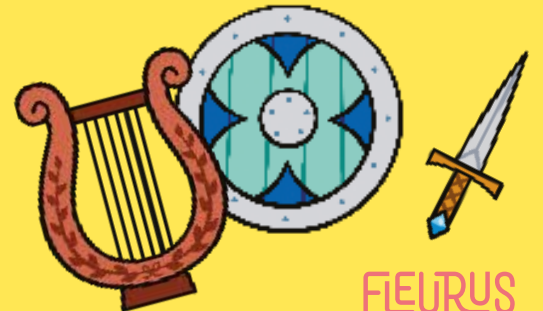
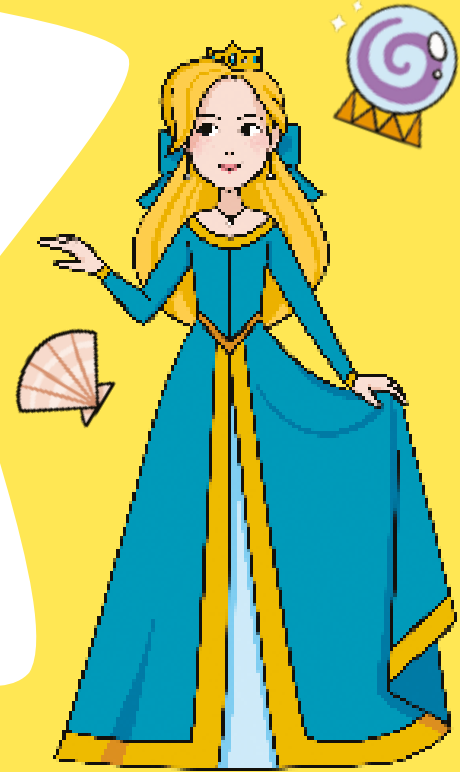
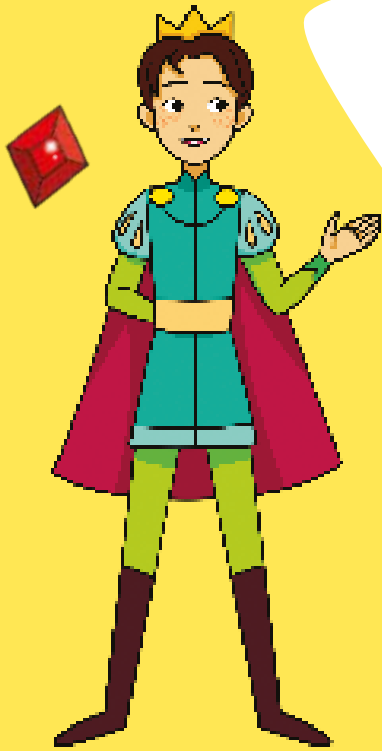


LÉA FABRE



JE DESSINE
un monde
fantastique

PLUS DE 80 DESSINS ÉTAPE PAR ÉTAPE



FEURUS



Tu aimes la magie et les personnages extraordinaires ?
Tu adorerais dessiner licornes, dragons et sorciers maléfiques
qui naissent de ton imagination ? Alors ce livre est fait pour toi !

Tracer les lignes de construction, respecter les proportions
et la symétrie, jongler avec les droites, les courbes et les formes...
Grâce à des explications simples, tu vas découvrir pas à pas les principes
de base du dessin et t'exercer sur des modèles de princesses,
magiciens, animaux et créatures fantastiques, châteaux somptueux
et objets magiques. Tu apprendras aussi à donner vie à tes créations
grâce aux couleurs et aux jeux d'ombres.

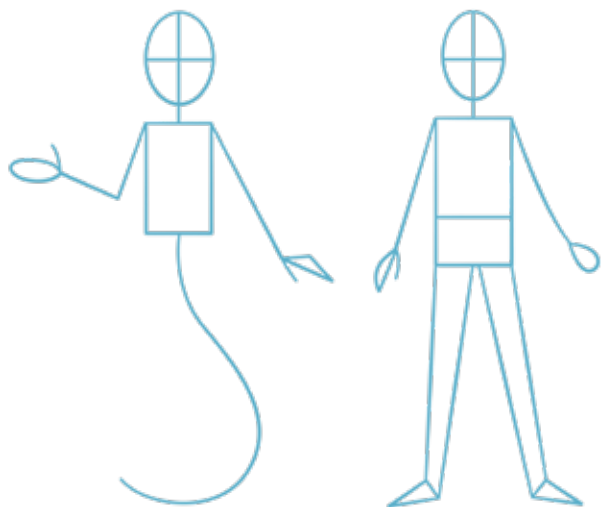


Installe-toi confortablement, prépare gomme et crayons...
... et laisse libre cours à ton imagination !

Sommaire

5 CONSEILS avant de commencer	4
Je dessine des PERSONNAGES FANTASTIQUES	6
Je dessine des ANIMAUX et des CRÉATURES FANTASTIQUES ~~~	24
Je dessine des MAISONS et des CHÂTEAUX FANTASTIQUES ~~~	44
Je dessine des OBJETS FANTASTIQUES	56
Imagine ton HISTOIRE FANTASTIQUE	78

★ 5 conseils avant de commencer ★

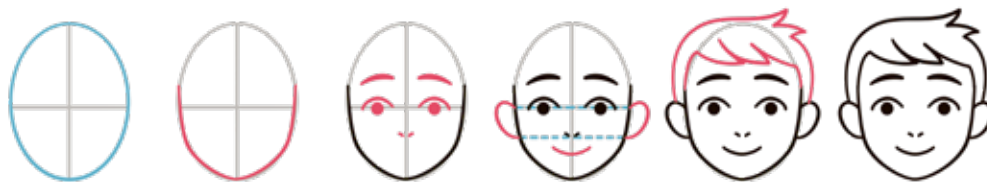


Conseil n° 1

Pour dessiner le corps de ton personnage, observe bien la première étape ! Les lignes de construction (en bleu) t'aident à décomposer ton modèle en des formes simples : un rectangle pour le buste, un autre pour le bassin, des triangles pour les pieds...

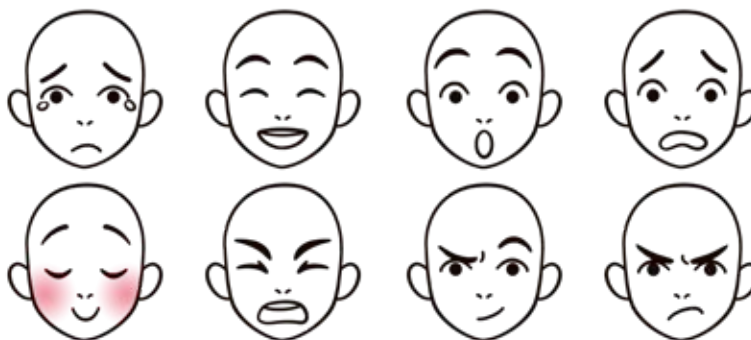
Conseil n° 2

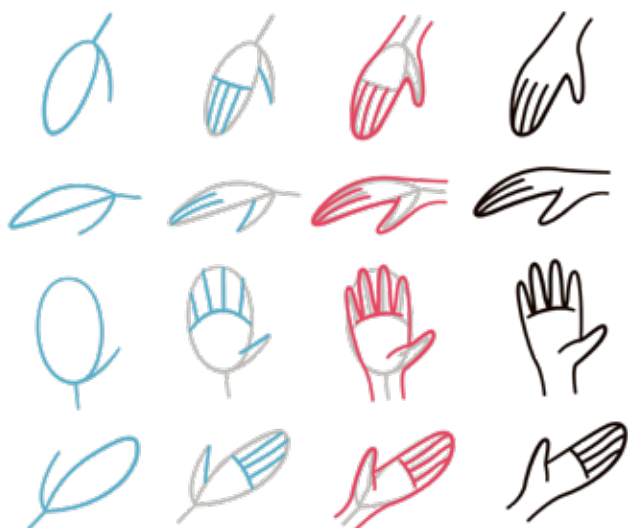
Pour la tête, trace un ovale régulier et dessine 2 lignes perpendiculaires. La ligne verticale, qui va du crâne au menton, te permettra d'aligner le nez avec la bouche ; la ligne horizontale, qui relie les 2 oreilles, t'aidera à placer les yeux et les oreilles.



Conseil n° 3

Pour exprimer les émotions de ton personnage, tu peux jouer sur la forme de la bouche et des yeux ainsi que sur l'inclinaison des sourcils.





Conseil n° 4

Dessiner les mains est toujours une étape délicate. Pars sur des formes simples : un ovale pour l'ensemble de la main, une forme allongée pour le pouce, une ligne pour séparer paume et phalanges, puis des traits pour dessiner les doigts. N'hésite pas à prendre tes mains pour modèle !

Conseil n° 5

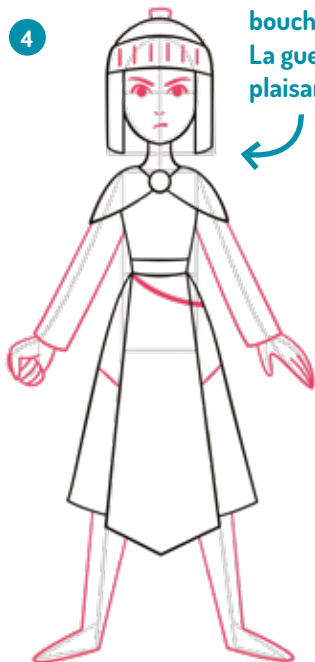
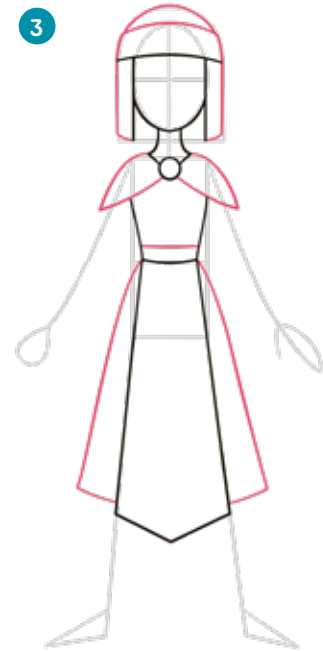
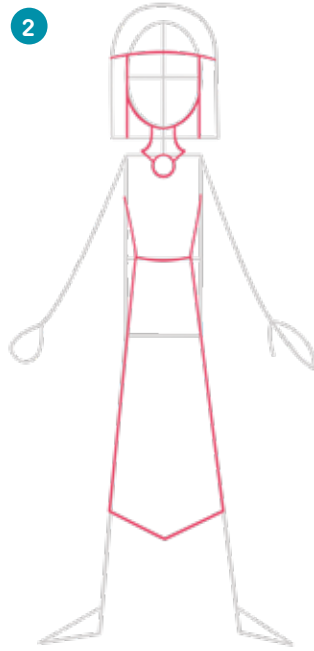
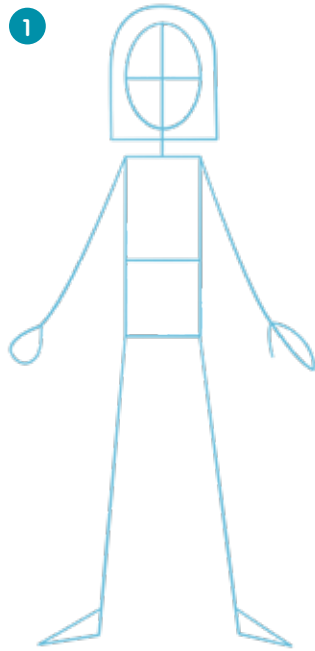
Ne choisis pas les couleurs au hasard ! Elles donneront du pep's à ton dessin et feront passer un message sur un personnage, un paysage ou un objet. Ici, par exemple, la sorcière vêtue d'une robe sombre est mystérieuse, voire effrayante, sans parler de l'expression de son visage ! La sorcière vêtue d'une robe verte paraît beaucoup plus sympathique.



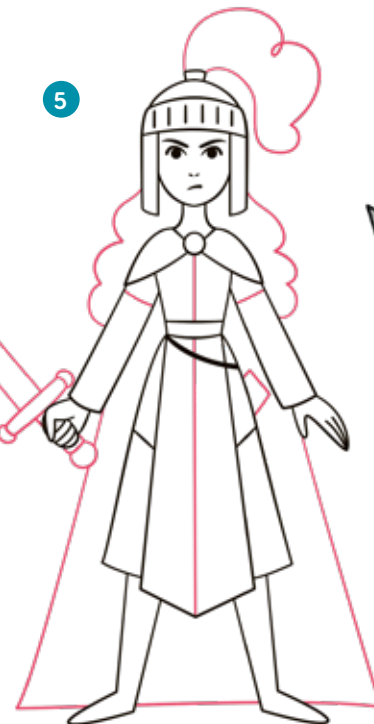
Voici quelques exemples de couleurs et de ce qu'elles peuvent évoquer :

- Jaune et doré = gloire, richesse, joie
- Rouge = amour, colère
- Bleu et blanc = pureté, sagesse
- Noir = tristesse, ténèbres
- Orange = énergie
- Rose = bonheur, enfance

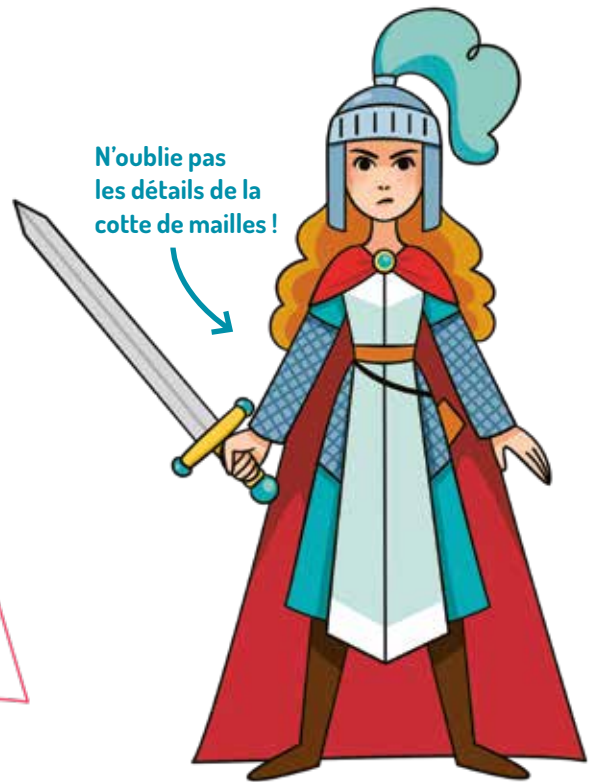
La guerrière



Regard franc,
sourcils froncés,
bouche crispée...
La guerrière ne
plaisante pas !



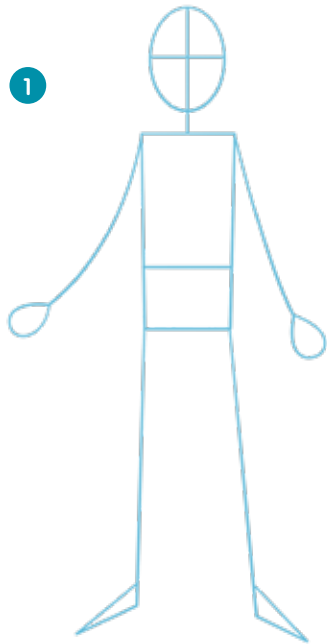
N'oublie pas
les détails de la
cotte de mailles !



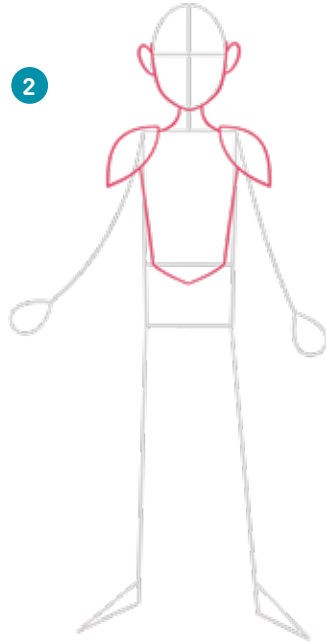
Le guerrier



1



2



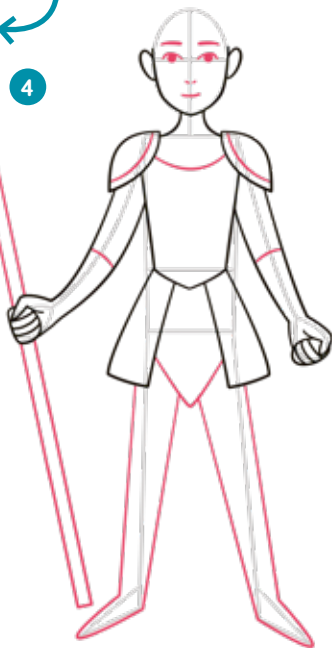
3



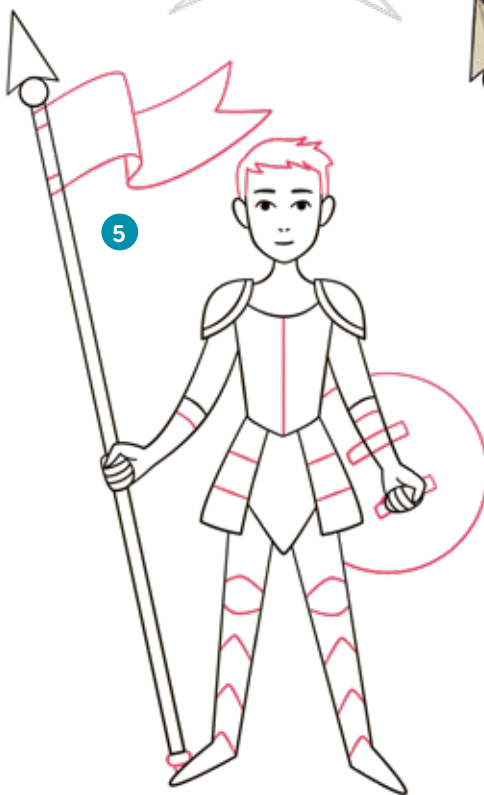
Tu peux aussi armer ton guerrier d'une lance!



4

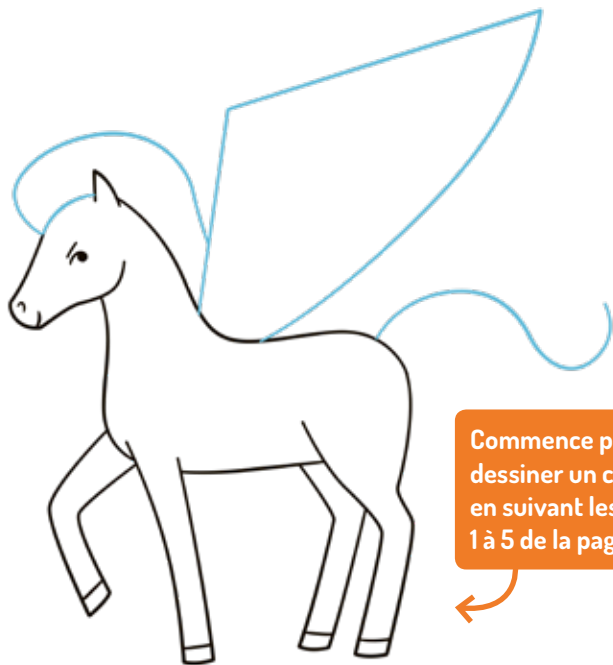


5



Un pégase

1



Commence par dessiner un cheval en suivant les étapes 1 à 5 de la page 28.

2



3

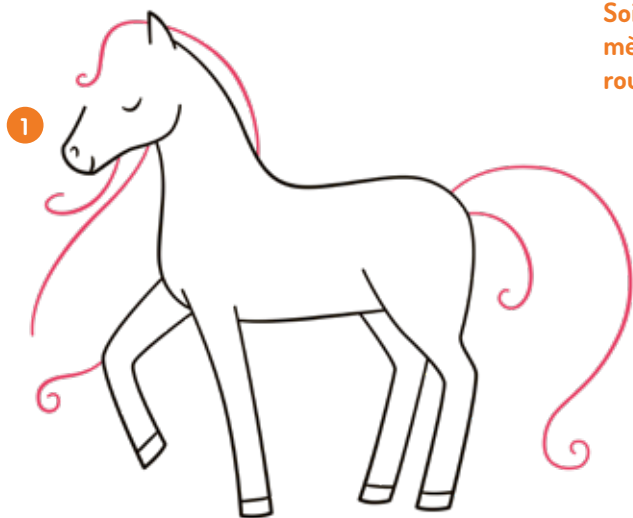


Choisis une ou plusieurs couleurs pour ton pégase!

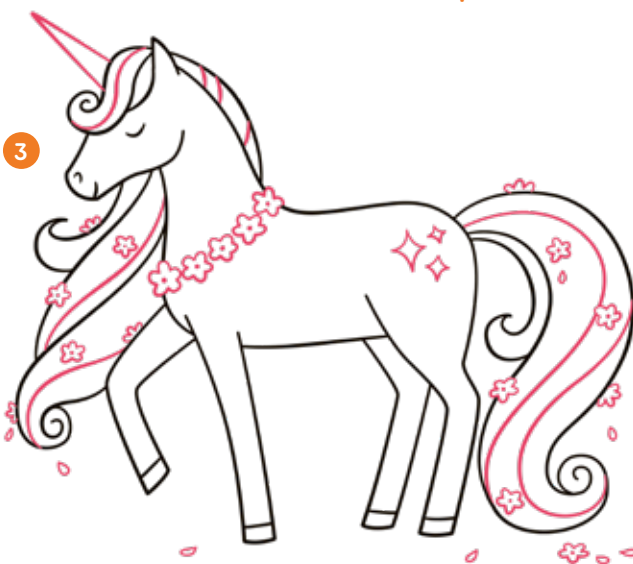
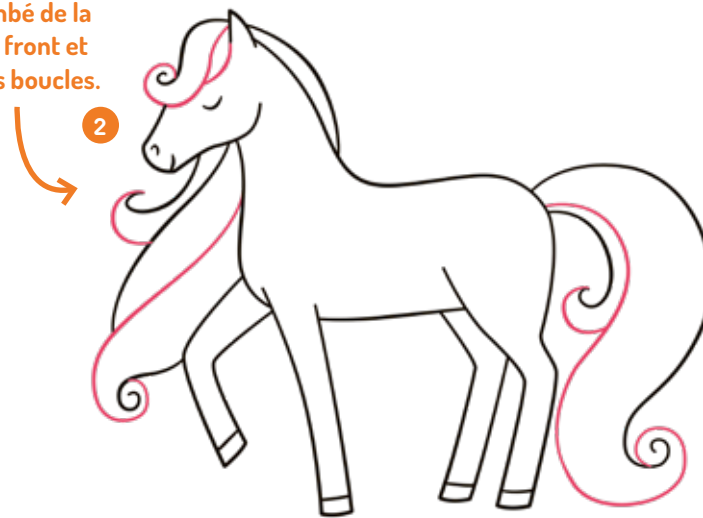




Une licorne



Soigne le tombé de la
mèche sur le front et
roule bien les boucles.



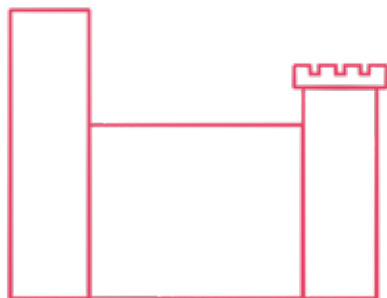
Ajoute des petits
traits sur la corne
pour créer du relief.



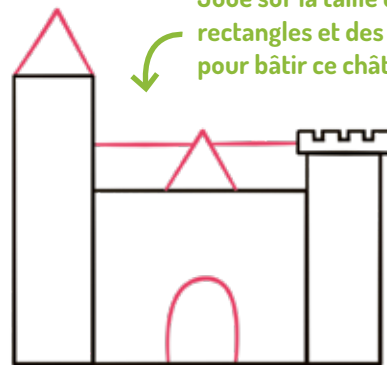
Donne un joli mouvement
à la queue et utilise 3 couleurs,
comme la crinière.

Le château-fort

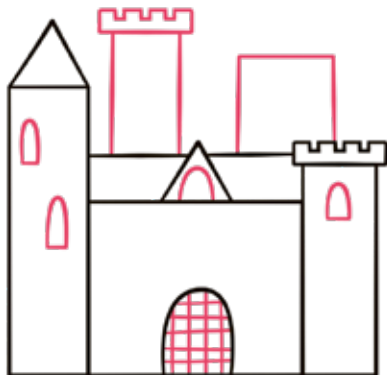
1



2



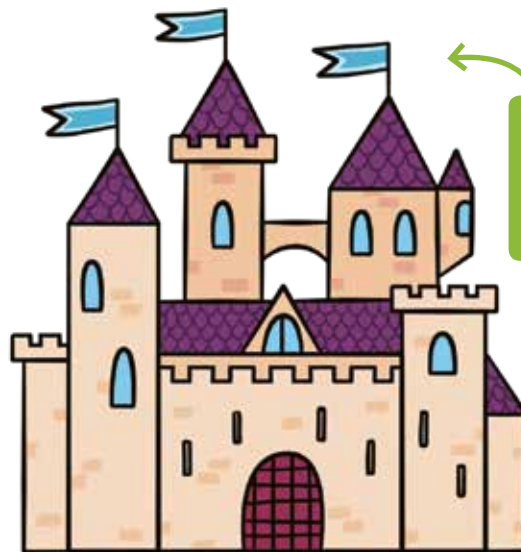
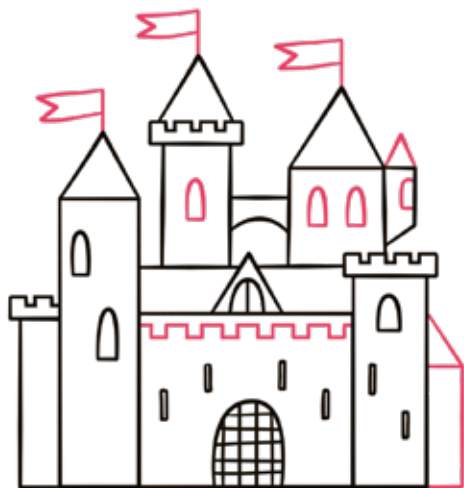
3



4



5



Découvre un autre modèle de drapeau page 60 !

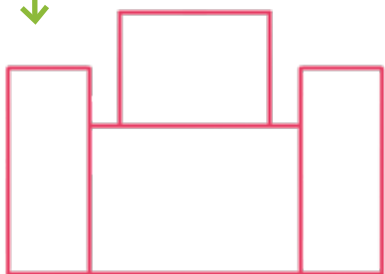


Le palais oriental

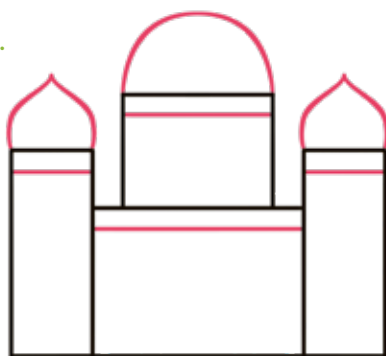


Dessine d'abord deux rectangles :
un grand surmonté d'un petit,
puis un long rectangle de chaque côté.

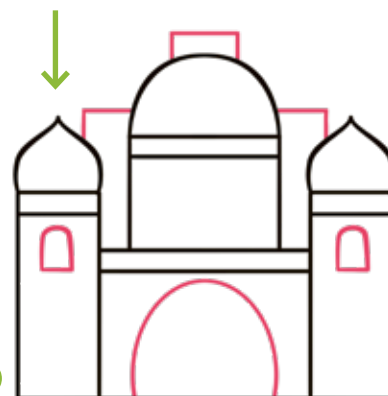
1



2



3



Ajoute l'arrondi à l'entrée,
les deux fenêtres et les trois
tours au second plan.

4



5



↑
Observe la symétrie
parfaite de ce palais !

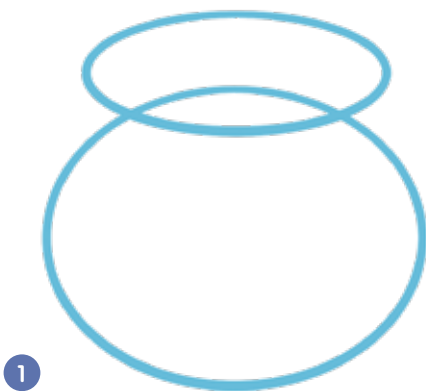


↑
Rends-toi en pages
18-19 pour découvrir
les habitants de ce
sommptueux palais !

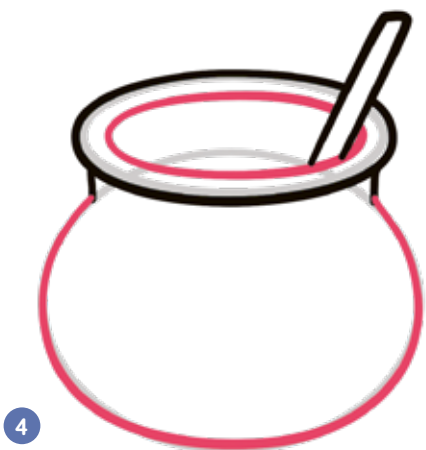
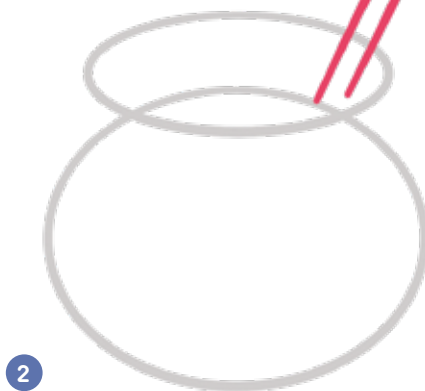
Le chaudron de la sorcière



Commence par tracer un grand ovale, puis un petit, plus allongé.



Dessine maintenant le manche de la cuillère.



Beurk...
Ce potage a l'air
répugnant...

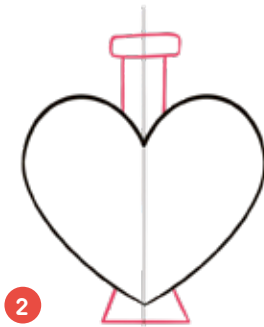
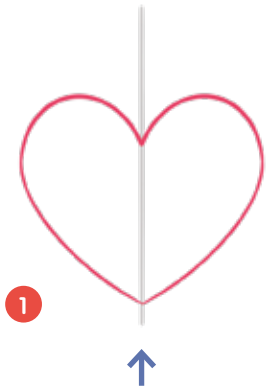


Imagine la pire recette !

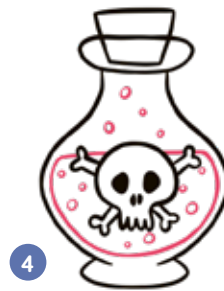
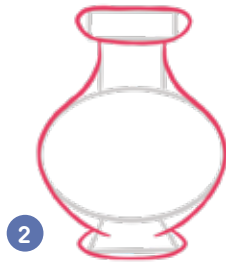
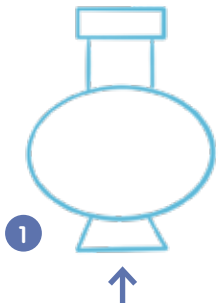
Les potions magiques



↑
Ferme bien ton précieux flacon!



↑
Pour créer un philtre d'amour, dessine un beau cœur!

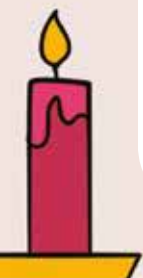


↖
Choisis la couleur de ta potion mortelle!

↑
Commence par dessiner un ovale bien régulier.

★ imagine une histoire fantastique ! ★

Maintenant que le monde fantastique n'a plus de secret pour toi, laisse libre cours à ta créativité et dessine une scène tout droit sortie de ton imagination ! Il te suffit de suivre ces 4 étapes. N'hésite pas à créer tes propres personnages et à inventer d'étranges créatures en t'aidant des modèles de ton livre !



1 Choisis tes personnages !

2 Imagine ton décor !



1

4 Ajoute des objets !



3 Choisis ton animal/ta créature ! →





LÉA FABRE

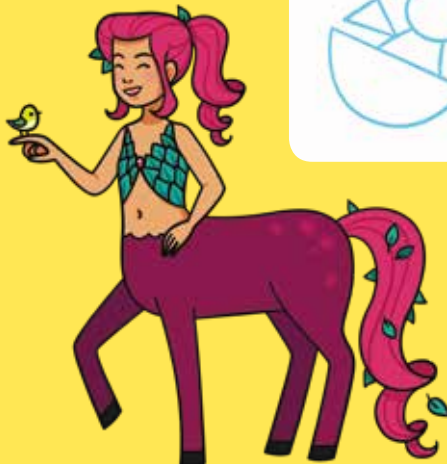
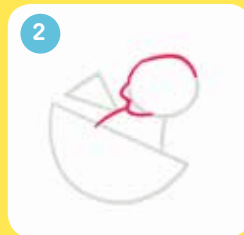
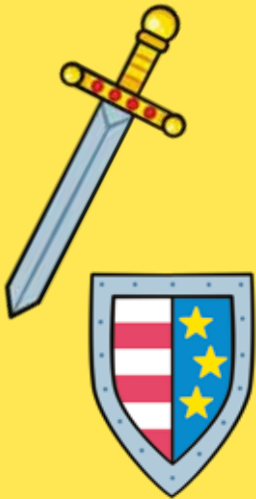


Plonge dans un univers magique, peuplé d'étranges créatures et de personnages féeriques !



Au fil des pages, tu vas apprendre à dessiner une jolie fée-papillon et un guerrier valeureux, une maison en bonbons et un palais somptueux, un adorable bébé dragon et un elfe malicieux, une mystérieuse potion et plein d'objets merveilleux.

Découvre plus de 80 dessins expliqués pas à pas. Bientôt, le monde fantastique n'aura plus de secret pour toi !



FLEURUS 10 € TTC
www.fleuruseditions.com



MDS : S93098