

# IL ÉTAIT UNE FOIS...

# LE GRAND QUIZ

540  
QUESTIONS

Tournez la roue !



FLEURUS



IL ÉTAIT UNE FOIS...

# LE GRAND QUIZ

540  
QUESTIONS



Tournez la roue!



FLEURUS

IL ÉTAIT UNE FOIS...

# LE GRAND QUIZ



Faites tourner la roue !



Une fois pour choisir un livre, une fois pour le numéro de la question.



IL ÉTAIT UNE FOIS...

LE GRAND QUIZ



Fe

DÉCOUVRIR LES

LA VIE

LES QUESTIONS DE MAESTRO

TERRE

Le numéro de la question.

LES QUESTIONS DE MAESTRO



IL ÉTAIT UNE FOIS... LA VIE



IL ÉTAIT UNE FOIS... LES EXPLORATEURS



IL ÉTAIT UNE FOIS... L'HOMME



24. Une dynamo est une machine qui transforme l'énergie mécanique en énergie...  
A. Chimique  
B. Thermique  
C. Électrique

25. La pasteurisation est un procédé qui permet de...  
A. Recycler des déchets  
B. Conserver les aliments plus longtemps  
C. Respirer dans l'espace

LES QUESTIONS DU NABOT



22. Le Chanteur de jazz, sorti en 1927, a été le premier...  
A. Dessin animé  
B. Film parlant  
C. Film en couleur

23. Laquelle de ces sciences ne s'intéresse pas aux animaux ?  
A. L'éthologie  
B. La phytologie  
C. La zoologie

IL ÉTAIT UNE FOIS... NOTRE TERRE

IL ÉTAIT UNE FOIS... LES AMÉRIQUES



IL ÉTAIT UNE FOIS... L'ESPACE



IL ÉTAIT UNE FOIS...  
**LES AMÉRIQUES**



**1.** Quelle ville est surnommée la « grosse pomme » ?

- A. New York
- B. Rio de Janeiro
- C. Montréal

Réponse A. « The Big Apple » en anglais.

**2.** Quels camps se sont opposés pendant la guerre de Sécession ?

- A. Les Américains et les Canadiens
- B. Les Orientaux et les Occidentaux
- C. Les nordistes et les sudistes

Réponse C. L'Union (les nordistes) et la Confédération (les sudistes) s'opposaient notamment sur la question de l'abolition de l'esclavage.

**3.** Le drapeau américain ne comporte pas...

- A. De rayures
- B. D'étoiles
- C. De pois

Réponse C. Il est constitué de cinquante étoiles blanches sur fond bleu et de treize bandes rouges et blanches.

**4.** Quelle est la date de la fête nationale américaine ?

- A. 4 juillet
- B. 14 juillet
- C. 24 juillet

Réponse A. Elle commémore la Déclaration d'indépendance de 1776.



**5.** Quelle était la nationalité des conquistadors ?

- A. Argentine
- B. Espagnole
- C. Chilienne

Réponse B. Ce nom signifiait « conquérants » a été donné aux explorateurs et chefs militaires qui ont colonisé l'Amérique.

**6.** Les Olmèques ont vécu et disparu...

- A. Avant Jésus-Christ
- B. Entre 1400 et 1600
- C. Entre 1700 et 1900

Réponse A. Ce peuple d'Amérique du Nord est apparu vers -1200 avant notre ère.

IL ÉTAIT UNE FOIS...  
**LES DÉCOUVREURS**



**1.** Comment Jean-François Champollion est-il devenu célèbre ?

- A. En déchiffrant des hiéroglyphes
- B. En trouvant de vieux ossements en Chine
- C. En inventant le savon

Réponse A. Cet égyptologue français a été le premier à percer le secret de l'écriture des anciens Égyptiens.

**2.** Lequel de ces hommes préhistoriques a commencé à maîtriser le feu ?

- A. *Homo erectus*
- B. L'homme de Cro-Magnon
- C. *Homo habilis*

Réponse A. L'homme a appris à le transporter sans l'éteindre il y a un million d'années et à le créer il y a 500 000 ans.

**3.** Quel chiffre d'une valeur proche de 3,14 a été découvert par Archimède ?

- A. Pi
- B. Psi
- C. Phi

Réponse A. Il est utilisé dans certaines formules mathématiques.

**4.** Lequel de ces instruments ne sert pas à mesurer le temps ?

- A. La clepsydre
- B. Le sablier
- C. Le tensiomètre

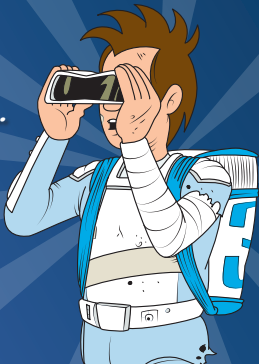
Réponse C. Il mesure la pression du sang dans les artères.

**5.** Quelle était la nationalité de Johannes Gutenberg, l'inventeur de l'imprimerie ?

- A. Suisse
- B. Allemande
- C. Suédoise

Réponse B. Avant lui, les livres étaient recopiés à la main.

IL ÉTAIT UNE FOIS...  
L'ESPACE



**1.** Comment s'appelle l'unité la plus fréquemment utilisée pour parler des distances dans l'espace ?

- A. L'année-lumière
- B. L'année-watt
- C. L'année-joule

Réponse A. Elle équivaut à la distance parcourue en un an par la lumière, soit presque 10 000 milliards de kilomètres.

**2.** Quel astronome italien a perfectionné le premier télescope astronomique ?

- A. Galilée
- B. Kepler
- C. Newton

Réponse A. Grâce à cette invention, il a fait de nombreuses découvertes, notamment sur la Lune et Jupiter.

**3.** Que se passe-t-il lors d'une éclipse solaire ?

- A. Le Soleil se place entre la Lune et la Terre
- B. La Lune se place entre le Soleil et la Terre
- C. Le Soleil se place entre la Terre et Mars

Réponse B. On parle d'éclipse totale quand l'image du Soleil est complètement occultée par la Lune.

**4.** L'adjectif « stellaire » se rapporte...

- A. À l'espace
- B. À l'univers
- C. Aux étoiles

Réponse C. Le milieu interstellaire est ainsi ce qui remplit le vide entre les étoiles.



**5.** Durant quelle phase la Lune n'est-elle pas visible depuis la Terre ?

- A. Le premier quartier
- B. La pleine lune
- C. La nouvelle lune

ce qui la rend invisible.

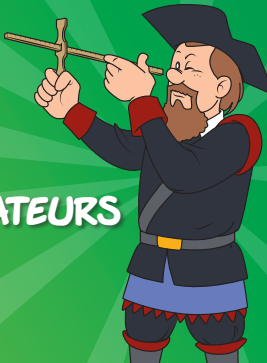
Réponse C. La Lune n'est alors pas éclairée par le Soleil,

**6.** Mars est surnommée la planète...

- A. Verte
- B. Bleue
- C. Rouge

Réponse C. Elle apparaît en effet rouge-orangé.

IL ÉTAIT UNE FOIS...  
**LES EXPLORATEURS**



**1.** En 1492, les trois bateaux de l'expédition de Christophe Colomb vers l'Amérique s'appelaient la *Santa María*, la *Pinta* et...

- A. La *Niña*
- B. La *Rosetta*
- C. La *Laura*

Réponse A. C'est sur ce bateau que Christophe Colomb est rentré en Espagne.

**2.** Dans quelle ville italienne Marco Polo est-il né?

- A. Milan
- B. Venise
- C. Rome

Réponse B. Il y est également mort.

**3.** De quelle région d'Europe les Vikings, ces navigateurs intrépides, étaient-ils originaires ?

- A. L'Autriche-Hongrie
- B. La péninsule ibérique
- C. La Scandinavie

Réponse C. Elle est aujourd'hui formée du Danemark, de la Norvège et de la Suède.

**4.** Vasco de Gama est mort pendant un voyage...

- A. En France
- B. En Inde
- C. En Amérique

Réponse B. Il est mort de la malaria dans la ville de Cochin.

**5.** Quel peuple européen a découvert le Groenland et lui a donné ce nom ?

- A. Les Phéniciens
- B. Les Huns
- C. Les Vikings

Réponse C. Ce nom signifie « terre verte » dans leur langue.

**6.** L'équipage de Magellan a été le premier de l'histoire à faire le tour...

- A. Du monde
- B. De l'Afrique
- C. De l'Australie

Réponse A. Il naviguait à bord de la *Victoria*.

IL ÉTAIT UNE FOIS...  
L'HOMME



**1.** Comment Jules César est-il mort ?

- A. Il a été assassiné
- B. Il a fait une chute de cheval
- C. Il s'est noyé

Réponse A. Il a été victime d'un complot organisé par des sénateurs romains.

**2.** Qui surnommait-on les « poilus » pendant la Première Guerre mondiale ?

- A. Les soldats français
- B. Les chevaux de l'armée russe
- C. Les chiens d'avalanche suisses

Réponse A. Le terme « poilu » désigne, en argot, une personne courageuse.

**3.** Entre 1347 et 1352, l'Europe a été décimée par la peste...

- A. Blanche
- B. Jaune
- C. Noire

Réponse C. L'épidémie a tué plusieurs millions de personnes en seulement cinq ans.

**4.** De quel peuple Attila était-il le roi ?

- A. Les Huns
- B. Les Wisigoths
- C. Les Goths

Réponse A. Ce peuple nomade vivait en Asie dans les années 300 et 400.



**5.** La Première Guerre mondiale a été une guerre...

- A. Nucléaire
- B. De tranchées
- C. Sainte

Réponse B. Les tranchées désignaient les fossés creusés par les combattants pour se protéger des attaques adverses.

**6.** Quel système politique les Grecs ont-ils inventé vers - 500 ?

- A. La démocratie
- B. L'anarchie
- C. La monarchie

Réponse A. Ce mot signifie « gouverner par le peuple ».

LES QUESTIONS  
DE MAESTRO



**1.** Quel peuple antique vénérait le dieu Anubis ?

Les Égyptiens. Il était représenté avec une tête de chien ou de chacal et un corps humain.

**2.** Comment appelle-t-on les Jeux olympiques réservés aux sportifs handicapés ?

Les Jeux paralympiques. Ils se déroulent après les épreuves classiques.

**3.** Quelle île française est surnommée l'île de Beauté ?

La Corse. Elle est divisée en deux départements : la Haute-Corse et la Corse-du-Sud.

**4.** Quel est l'autre nom du T. rex ?

Le tyranosaure. Il mesurait plus de 10 mètres de long.

**5.** Quel célèbre paquebot a coulé en 1912 avec plus de 2 000 personnes à bord ?

Le *Titanic*. Son naufrage a eu lieu dans l'océan Atlantique, moins de cinq jours après son départ.

LES QUESTIONS  
DU NABOT



**1.** Lors des élections législatives françaises,  
on élit les députés.  
Vrai ou faux ?

Vrai. Ils représentent le peuple à l'Assemblée nationale.

**2.** Dans quel lieu de culte les juifs  
se rassemblent-ils ?  
Anagramme : YOGANSUGE.

La synagogue. Le mot vient du grec *synagôgê*,  
qui veut dire « assemblée ».

**3.** Dans quel célèbre musée le tableau *La Joconde* est-il exposé ?

Indice : Paris.

Le Louvre. Cette toile a été peinte par Léonard de Vinci.

**4.** Que récolte un paludier ?

Indice : grain de...

Du sel. Il travaille dans les marais salants.

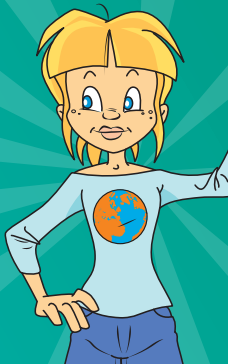


**5.** Comment s'appelle la période de l'année pendant laquelle les musulmans ne doivent ni manger ni boire de l'aube au coucher du soleil ?

Anagramme : MANADRA.

Le ramadan. C'est le nom d'un mois du calendrier musulman.

IL ÉTAIT UNE FOIS...  
**NOTRE TERRE**



**1.** On trouve sur la Terre...

- A. Plus d'eau salée que d'eau douce
- B. Autant d'eau salée que d'eau douce
- C. Moins d'eau salée que d'eau douce

Réponse A. Environ 97 % de l'eau sur la Terre est salée.

**2.** Le réchauffement climatique provoque...

- A. La déformation des immeubles
- B. Un dérèglement lunaire
- C. La fonte des glaces

Réponse C. C'est ce qui fait monter le niveau des océans.

**3.** L'énergie générée par l'eau s'appelle l'énergie...

- A. Hydratante
- B. Hydraulique
- C. Hybride

Réponse B. La force de l'eau permet de faire tourner une turbine, qui produit de l'électricité.

**4.** Le charbon ou le pétrole, qu'on utilise pour fournir de l'énergie, peuvent être utilisés...

- A. À l'infini
- B. Une dizaine de fois
- C. Une seule fois

Réponse C. On dit que c'est une source d'énergie non renouvelable.

**5.** L'énergie nucléaire génère des déchets...

- A. Radioactifs
- B. Radiophoniques
- C. Radiogéniques

Réponse A. L'exposition à ces déchets est dangereuse pour l'homme.

**6.** Combien de voitures circulent actuellement en France ?

- A. Plus de 8 millions
- B. Plus de 38 millions
- C. Plus de 68 millions

Réponse B. Soit plus d'une voiture pour deux habitants.

IL ÉTAIT UNE FOIS...  
LA VIE



**1.** Où se trouve l'étrier ?

- A. Dans le nez
- B. Dans le pied
- C. Dans l'oreille

Réponse C. C'est le plus petit os du corps humain.

**2.** Quel est le principal constituant de l'organisme humain ?

- A. L'eau
- B. Le sang
- C. Le calcium

Réponse A. Environ 65 % du corps humain est constitué d'eau.

**3.** Les papilles gustatives sont situées...

- A. Sur les doigts de la main
- B. Dans les narines
- C. Sur la langue

Réponse C. Elles permettent de reconnaître les différentes saveurs.

**4.** En une minute, le cœur bat en moyenne...

- A. 10 fois
- B. 70 fois
- C. 240 fois

Réponse B. Il pompe ainsi 5 litres de sang.



**5.** Quelles parties du corps continuent de grandir toute notre vie ?

- A. Le nez et les oreilles
- B. Les yeux et la bouche
- C. Les mains et les pieds

Réponse A. Contrairement aux autres organes, le nez et les oreilles grandissent indéfiniment, sous l'effet de la gravité et de l'élasticité de la peau.

# JOUEZ AVEC MAESTRO ET TESTEZ VOS CONNAISSANCES !



Autour des séries **IL ÉTAIT UNE FOIS...**,  
voici plus de 500 questions, réparties  
en 9 livrets thématiques.

L'Homme, la Vie, l'Espace, questions du Nabot  
ou de Maestro... Affrontez-vous en famille  
ou entre amis pour découvrir des tas d'infos  
insolites !



## FLEURUS

[www.fleuruseditions.com](http://www.fleuruseditions.com)

14,95 € TTC - MDS : 592429



9 782215 151777



[www.hellomaestro.com](http://www.hellomaestro.com)



Quiz : Laure Boyer

D'après la série télévisée d'Albert Barillé et les dessins de Jean Barbaud  
TM&© Procidis

© 2017, Fleurus Éditions

Dépôt légal : octobre 2017 - N° d'édition : J17156

Loi n° 49-956 du 16 juillet 1949 sur les publications destinées à la jeunesse.



**Attention !** Ne convient pas aux enfants de moins de 36 mois.  
Petites pièces. Risque d'étouffement.

Fleurus Éditions, 15-27 rue Moussorgski - 75895 Paris cedex 18 - France  
Imprimé en août 2017 par Artpack en Chine.

## COMMENT ÇA MARCHE ?

La roue tourne une première  
fois pour sélectionner un thème,  
puis une seconde fois pour  
désigner une question.

On joue à tour de rôle,  
ou tous en même temps,  
seul ou en équipe...  
Place à la bonne humeur !

Nombre de joueurs :  
sans limite  
Durée de jeu :  
au choix

