

## LS50 Wireless II

### Système sans fil d'enceintes HiFi



Le système d'enceintes sans fil LS50, primé à plusieurs reprises, place la barre très haut pour les enceintes sans fil haute performance, et dans le même esprit d'innovation qui a conduit à la réalisation de la première version, le LS50 Sans Fil II est bien plus qu'une nouvelle génération.

Fruit de trois années de recherche et de développement intensifs, le nouveau KEF LS50 Sans Fil II est un système d'enceintes stéréo sans fil entièrement actif qui offre un son de signature KEF, associé à une grande facilité d'utilisation et à des capacités sans fil hautes performances. LS50 Sans Fil II a été construit sur une toute nouvelle plateforme acoustique, les enceintes passives LS50 Meta, tandis que la toute nouvelle plateforme sans fil a été conçue de A à Z.

L'électronique active, le traitement numérique du signal (DSP), la plate-forme de streaming sans fil et la nouvelle application KEF Connect se combinent pour définir une nouvelle référence en matière d'expérience acoustique et utilisateur de pointe.

## LIBERTÉ

### Le meilleur de la musique, quand vous le voulez

La nouvelle plate-forme sans fil qui se trouve au cœur du LS50 Sans Fil II garantit que, quelle que soit la façon dont vous aimez écouter votre musique, vous pourrez le faire sans difficultés, et avec une qualité sonore fantastique. LS50 Sans Fil II vous donne un accès direct à vos services de musique préférés, y compris Spotify (via Spotify Connect), Tidal, Amazon Music, Qobuz et Deezer.

Vous pouvez même vous connecter aux stations de radio Internet et vous tenir au courant des derniers podcasts via l'application KEF Connect. AirPlay 2 et Google Chromecast connectent parfaitement votre appareil Apple ou Android compatible, tandis que Bluetooth étend encore plus les options. Il existe également des connexions filaires pour votre téléviseur, platine vinyle, lecteur CD et console de jeux, via les entrées HDMI, analogiques, optiques et coaxiales.

LS50 Sans Fil II offre aux audiophiles la prise en charge de la diffusion de fichiers musicaux jusqu'à 24 bits / 384 kHz, ainsi que le MQA, le DSD256 et Roon Ready (à venir). Même les amateurs de hi-fi expérimentés seront émerveillés par la capacité de cette enceinte exceptionnelle; Le LS50 Sans Fil II offre vraiment le meilleur à tout le monde.

## L'UTILISATEUR AVANT TOUT

### Restez fidèle à vous même

Au-delà des performances musicales exceptionnelles, le système LS50 Sans Fil II est facile à configurer, intuitif à utiliser et offre des mises à jour du firmware en direct pour vous apporter des fonctionnalités nouvelles et améliorées. Vous pouvez choisir de connecter les enceintes avec le câble fourni (résolution 24 bits / 192 kHz) ou sans fil (avec résolution 24 bits / 96 kHz) pour la configuration.

Vous pouvez même sélectionner votre source préférée pour réactiver le LS50 Sans Fil II à chaque fois qu'il s'allume, vous donnant ainsi un accès immédiat à votre source préférée. De plus, lorsque vous utilisez AirPlay 2, Chromecast ou ROON (à venir), vous pouvez diffuser sur plusieurs enceintes afin de pouvoir écouter la musique partout dans la maison.

La toute nouvelle application KEF Connect dédiée vous guide tout au long de la configuration et contrôle le système au quotidien, y compris des paramètres sonores intuitifs, afin que vous puissiez régler le LS50 Sans Fil II selon vos goûts personnels.

## Résumé des caractéristiques

### LIBERTÉ - toute la musique, tout le temps

- Compatible avec tous les principaux services de musique et prend en charge tous les principaux formats audio
- Sans fil depuis la source et entre les enceintes
- Applications et connectivité complètes

### CENTRÉ SUR L'UTILISATEUR - restez fidèle à vous-même

- Intuitive on-boarding with user-centred features
- Expérience d'écoute personnalisée via l'application KEF Connect

### PERFORMANCE - le son le plus précis et le plus immersif

- Metamaterial Absorption Technology pour un son pur et naturel
- Uni-Q de 12e génération avec MAT pour une précision acoustique exceptionnelle
- Music Integrity Engine pour un son riche et puissant
- Puissance du système: LF 280W classe D, HF 100W classe A / B, SPL max : 108dB

### DESIGN - attention portée à chaque détail

- Conception du boîtier optimisée pour les meilleures performances acoustiques
- Disponible en 4 finitions
- Avec inserts de montage pour fixations du pied de sol KEF S2 (disponible séparément)



<sup>1</sup> Metamaterial Absorption Technology est un développement conjointement réalisé avec Acoustic Metamaterials Group.

## PERFORMANCE

### Un son plus précis, plus immersif

En matière de technologie physique, LS50 Sans Fil II s'inspire des enceintes passives LS50 Meta de KEF. Véritable outil révolutionnaire dans la fabrication du boîtier acoustique KEF, la Metamaterial Absorption Technology<sup>1</sup> (MAT) est une structure de type labyrinthe très complexe, où chacun des canaux absorbe efficacement une fréquence spécifique.

Lorsqu'ils sont combinés, les canaux agissent comme un trou noir acoustique, absorbant 99% du son indésirable provenant de l'arrière du tweeter, éliminant la distorsion résultante et fournissant un son plus pur et plus naturel.

La configuration de source ponctuelle Uni-Q de KEF offre une image sonore tridimensionnelle plus détaillée, précise et intégrée, qui est dispersée de manière si uniforme dans toute la pièce que le «sweet spot» se trouve où que vous soyez dans la pièce.

À l'aide d'outils de simulation et d'analyse, nos ingénieurs ont développé la 12<sup>e</sup> génération Uni-Q avec haut-parleurs MAT, afin de réduire la distorsion haute fréquence dans le HP médiums. Le résultat est une coloration extrêmement réduite, moins de distorsion et un son plus transparent et plus réaliste qu'auparavant.

Les autres fréquences sont tout aussi soignées, avec des médiums cristallins et des basses pleines, profondes et articulées.

Les performances du LS50 Sans Fil II sont facilitées par le Music Integrity Engine sur mesure de KEF, un système d'algorithmes de traitement du signal numérique sur mesure optimisés pour le nouveau haut-parleur Uni-Q avec MAT, lui permettant de fournir des performances parfaitement synchronisées, pour une meilleure imagerie. et un son plus net et précis.

Le LS50 Sans Fil II est également très puissant. Chaque tweeter bénéficie d'un nouvel amplificateur de classe A / B de 100 W qui offre des performances d'aigus fluides et incroyablement détaillées.

Des amplificateurs de classe D dédiés de 280 W alimentent les haut-parleurs médium / grave, pour un son contrôlé qui remplit la pièce. Le développement de l'amplificateur a été réalisé en interne par KEF, afin de contrôler complètement la qualité de l'énergie proposée.

Le résultat final de cet effort permanent est un son incroyablement dynamique, avec les touches les plus subtiles de la musique dans toute sa splendeur.

## DESIGN

### Attention portée à chaque détail

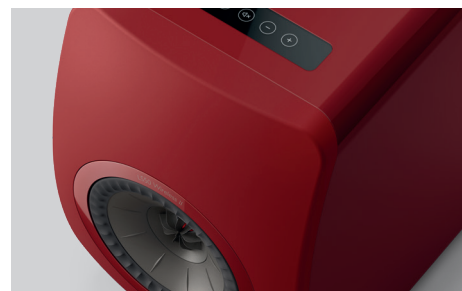
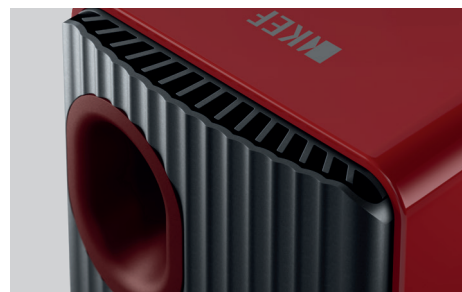
Le LS50 Sans Fil II s'intégrera également confortablement au style de votre espace de vie. La face avant incurvée à faible diffraction est modélisée avec précision autour du haut-parleur Uni-Q.

LS50 Sans Fil II est disponible en trois finitions mates, noir carbone, gris titane, blanc minéral ainsi qu'une édition spéciale rouge.

Les touches des couleurs se retrouvent, comme un reflet, depuis le haut-parleur et l'arrière de l'enceinte ; le LS50 Sans Fil II est ainsi fantastique depuis n'importe quel angle.

Sur la paroi inférieure du LS50 Sans Fil II, chaque coin a un insert fileté permettant à l'enceinte de se verrouiller sur le dessus des nouveaux pieds de sol KEF S2, qui disposent également d'une gestion des câbles intégrée et d'une colonne à charge de masse. Les supports sont tous de couleur assortie avec la finition de votre choix.

Pour encore plus d'impact et d'extension des basses, le LS50 Sans Fil II dispose de deux sorties subwoofer, une sur chaque enceinte. Associés à la gamme KUBE de KEF ou aux subwoofers KF92, la musique et les films deviennent encore plus percutants.





Noir carbone

Gris titane

Blanc minéral

Édition spéciale  
Crimson Red

## Spécifications

Modèle	LS50 Wireless II
Haut-parleurs	Ensemble de HP Uni-Q : Tweeter: aluminium ventilé 25mm avec "Metamaterial Absorption Technology" LF : cône aluminium 130mm
Gamme de fréquences (-6dB) mesuré à 85dB/1m	40Hz – 47kHz *Dépend des réglages de l'égaliseur
Réponse en fréquences (+/-3dB) mesuré à 85dB/1m	45Hz – 28kHz *Dépend des réglages de l'égaliseur
Puissance de Sortie Ampli (par enceinte)	LF: 280W HF: 100W
Classe Amplificateur (par enceinte)	LF: Classe D HF: Classe AB
Max SPL (mesuré à 1m)	108 dB
Caractéristiques streaming Sans Fil	AirPlay 2, Google Chromecast, Roon Ready (à venir), UPnP, Bluetooth 4.2
Services Streaming	Spotify via Spotify Connect, Tidal, Amazon Music , Qobuz, Deezer, QQ Music via QPlay (à venir), Internet Radio, Podcast *Dépend des services disponibles dans chaque pays
Résolution Source	Réseau jusqu'à 384kHz/24bit Optique jusqu'à 96kHz/24bit Coaxial jusqu'à 192kHz/24bit HDMI jusqu'à 192kHz/24bit *Dépend de la résolution de la source
Connexion entre enceintes	Sans Fil : toutes sources échantillonnées 96kHz/24bit PCM Filaire : toutes sources échantillonnées 192kHz/24bit PCM
Format compatible (toutes entrées)	MP3, M4A, AAC, FLAC, WAV, AIFF, ALAC, WMA, LPCM et Ogg Vorbis
Format compatible (réseau)	MQA DSF: DSD64, DSD128, DSD256 DFF: DSD64
Dimensions (HxLxP par enceinte)	305 x 200 x 311 mm (12.0 x 7.9 x 12.2 in.)
Poids (par système)	20.1kg (44.31lbs)
Alimentation électrique	100 - 240VAC 50/60Hz
Consommation électrique	200W (en fonctionnement) <2.0W (en standby)

	Enceinte Principale	Enceinte Secondaire
Entrées	HDMI eARC TOSLINK Optique Digital Coaxial Analogique 3.5mm Auxiliaire USB Type A (service) RJ45 Ethernet (network) RJ45 Ethernet (inter-enceintes)	USB Type A (service) RJ45 Ethernet (inter enceintes)
Sortie	RCA Caisson de basses	RCA Caisson de basses
Standard Réseau Wi-Fi	IEEE 802.11a/b/g/n/ac IPv4, IPv6	-
Bande de fréquences réseau Wi-Fi	Dual-band 2.4 GHz / 5 GHz	-

Visitez: [KEF.com](http://KEF.com) pour en savoir plus sur KEF et ses produits.

KEF se réserve le droit, conformément à la recherche et au développement continus, de modifier ou de compléter les spécifications. E&OE.